

Marta Artola Pino

Grau en Conservació – Restauració de Béns Culturals.. 2017/2018

## 1. INTRODUCCIÓ

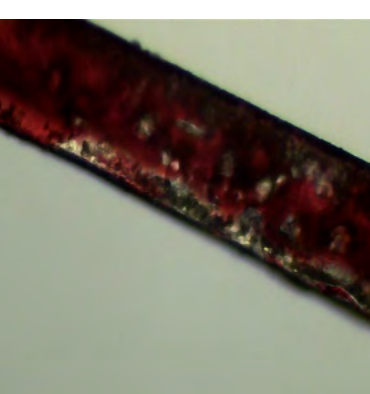
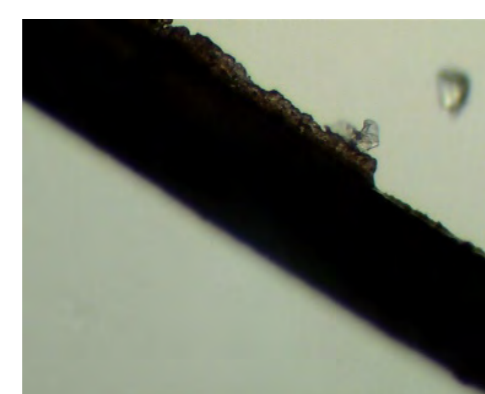
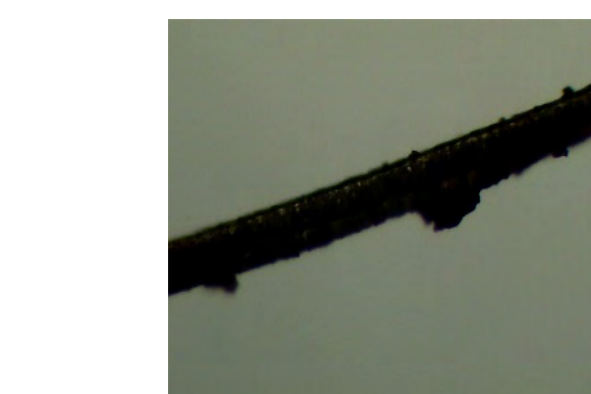
Les col·leccions d'història natural, han estat poc valorades, accelerant el seu deteriorament i realitzant-se a vegades intervencions amb criteris poc científics.

Un exemple del deteriorament, és la pèrdua de pigmentació de molts espècimens naturalitzats, i al no tenir tant valor científic, mai s'ha arribat a fer un estudi complert on s'analitzi el per què aquestes degradacions apareixen més ràpidament en certes espècies. Tampoc s'ha arribat a establir un producte concret per aquest tipus de pèrdues.

Aquest treball té tres objectius principals:

- Estudiar el comportament de certs productes utilitzats en la reintegració cromàtica de taxidèrmies.
- Analitzar les possibilitats i limitacions de cada producte, amb la finalitat de poder triar-ne un i aplicar-ho en un cas real d'espècimen decolorat.
- Contribuir en el coneixement d'un tipus de restauració poc coneguda i valorada en Espanya, com és la restauració de taxidèrmies i fer un pas en la introducció de la seva reintegració cromàtica.

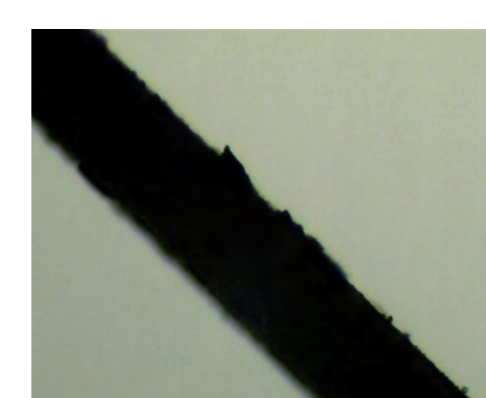
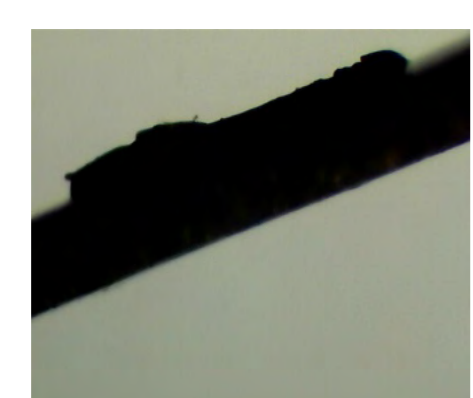
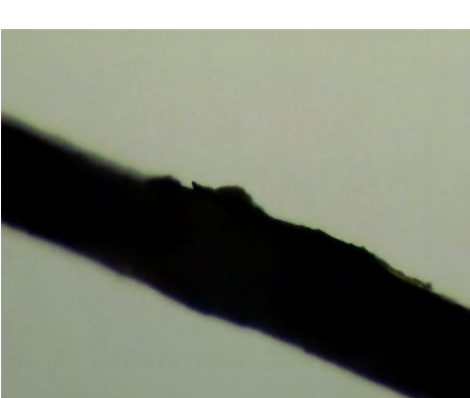
## 2.2. APLICACIÓ SOBRE PELLIS DE PROVA



IMG (2): pintura a l'oli amb tricloroetilè

IMG (3): pintura acrílica

IMG (4): pintura per seda



IMG (5): tint per cuir

IMG (6): tinta acrílica

IMG (7): Orasol®

IMG (8): aquarel·les QoR®

Pèls amb les proves de producte i la seva observació al microscopi òptic

## 3. REINTEGRACIÓ CROMÀTICA D'UNA MARTES FOINA



### PROCÉS DE REINTEGRACIÓ

- Pentinat
- Recoloració (Orasol® Braun 324, Orasol® Blau 855 i Orasol® Gelb 152):

1. Cua
2. Potes
3. Tronc
4. Cap

- Pentinat

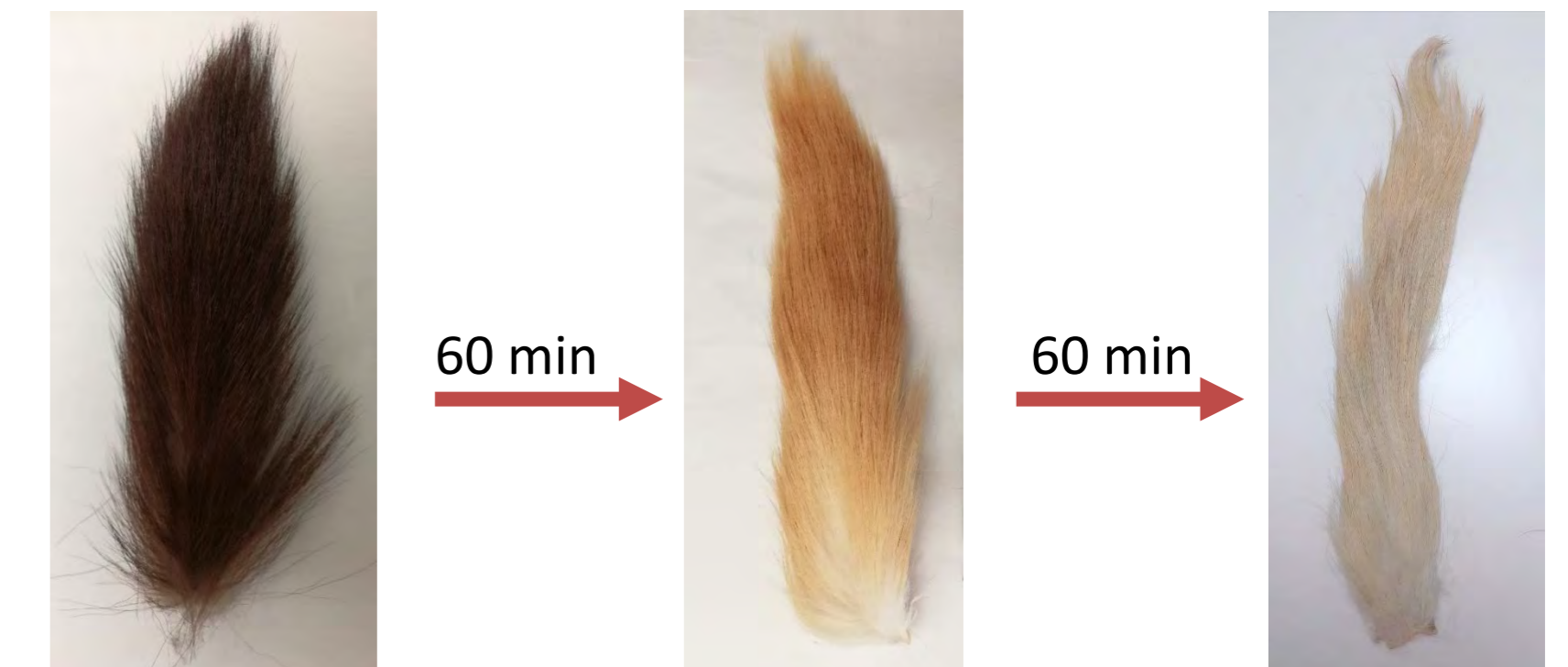
### A TENIR EN COMPTE:

- Llum natural
- Distància d'aplicació del producte



IMG (9): Abans i després de la reintegració cromàtica

## 2.1. DECOLORACIÓ



IMG (1): Procés de decoloració de la cua

## 2. Estudi de productes. Metodologia

## 2.3. RESULTATS DE LES PROVES

S'han pogut deduir les diferents característiques que presenta cada producte aplicat sobre el pelatge:

	CARACTERÍSTIQUES DELS PRODUCTES										
	Aplicació			Característiques estètiques						Reversibilitat	Solidesa a la llum
	Material	Coloració	Assecat	Atapeït	Rigidesa	Poder cobrent	Gamma	altres			
Pintura a l'oli en tricloroetilè	Aerògraf	Bona	2 dies	Si	No	Molt bo	Extensa	Textura oliosa	Etanol i acetona	Molt bona	
Pintura acrílica	Aerògraf	No molt bona	45 min.	Si	Si	Poc	Extensa		Etanol	Molt bona	
Pintura per seda	Aerògraf	Bona	30 min.			Bo	No molt extensa	Superfície apegalosa i brillant	Parcialment en etanol	Molt bona	
Tints per cuir	Aerògraf	Dolenta	60 min	No	No	Dolent (transparències)	Pocs productes		No reversible	Bona	
	Pinzell	Bona	3 hores	Si	Si	Bo	Pocs productes		No reversible		
Aquarel·la líquida	Aerògraf	Molt bona	60 min	No	No	Bo	Pocs colors foscos		Aigua i acetona Parcialment amb etanol	Mitjana-Regular	
Tintes acríliques	Aerògraf	Molt bona	30 min	Si	No	Bo	Pocs colors foscos		Etanol	Bona-Regular	
Colorant Orasol®	Aerògraf	Molt bona	10 min	No	No	Molt bo	17 colors		Dissolvent orgànics	Molt bona	
Aquarel·les QoR®	Aerògraf	Bona	60 min	Si	Si	Bo	Extensa		Aigua	Bona	
Aquarel·les	Aerògraf	Bona	60 mn	No	No	Bo	Extensa		Aigua	Mitjana-Regular	

- Producte amb millors característiques.
- Bona coloració
  - Bon poder cobrent
  - Assecat ràpid
  - Reversible amb etanol
  - Bona solidesa a la llum

## 4. CONCLUSIONS

- Es pot afirmar que el producte més idoni per a la utilització en taxidèrmies és l'**Orasol®**, ja que compleix tots els requisits necessaris per aquest tipus de reintegració i donen un acabat el més similar als espècimens no degradats. És un producte apte per a ser aplicat en taxidèrmies, tot i que sempre s'han de tenir present les particularitat de l'obra que s'està tractant.
- L'aplicació d'aquest producte per a la **reintegració cromàtica** de la *Martes foina* no va presentar cap problema, ja que es van observar totes les qualitats del material mencionades en l'estudi dels productes. El producte té un poder cobrent molt bo, no ha sigut necessari aplicar moltes capes per a que quedés la tonalitat desitjada, també l'asseca tan ràpid ha permès ser manipulat sense deixar marques en l'obra i poder aplicar més capes i tons sense haver d'esperar. La reversibilitat amb etanol, ha permès retirar capes i novament tornar a aplicar-ne.