

IDENTIFICACIÓ D'ADULTS

Calopteryx virgo meridionalis Sélys, 1873

A Catalunya el gènere *Calopteryx* es troba representat per tres tàxons. *C. virgo meridionalis*, *C. xanthostoma* i *C. haemorrhoidalis*. La diferenciació entre totes tres es fonamenta en l'extensió de la coloració de les ales (veure fotos).

C. virgo meridionalis presenta un cos blau o verd metàl·lic en els mascles i verd metàl·lic en les femelles. Ales amples, especialment les posteriors, de color blau metàl·lic en els mascles (excepte la zona basal, que és hialina) i transparents amb tonalitats marrons en les femelles. A l'extrem ventral de l'abdomen, els mascles presenten una zona de color marró-rostat que juga un paper destacat en el comportament territorial i reproductor de l'espècie.



Calopteryx virgo meridionalis, mascle. Foto: David Vilasís.
Cos blau o verd metàl·lic. Part ventral dels últims segments abdominals de color marró-rostat.
Ales amb pigmentació en quasi tota la seva extensió; només sense pigmentar la part basal.



Calopteryx virgo meridionalis, femella. Foto: David Vilasís.
Coloració verd metàl·lica. Ales transparents, amb coloració marró. La taqueta blanca de l'extrem de les ales més lluny de l'àpex que a *C. xanthostoma*.



Calopteryx xanthostoma, mascle. Foto: Manel Soria.
Cos blau metàl·lic. Part ventral dels últims segments abdominals de color crema.
Ales amb pigmentació des de l'extrem fins aproximadament la part mitjana.



Calopteryx xanthostoma, femella. Foto: Manel Soria.
Coloració verd metàl·lica. Ales transparents, amb la venació verdosa. La taqueta blanca de l'extrem de les ales està molt a la vora de l'àpex.



Calopteryx haemorrhoidalis, mascle. Foto: David Vilasís.
Cos amb brillantor bronzínia. Part ventral dels últims segments abdominals de color carmí.
Ales molt fosques, de color marró.



Calopteryx haemorrhoidalis, femella. Foto: R. Martín.
Ales fumades, amb una zona més marró més fosca a l'extrem de les ales posteriors.

Les espècies catalanes del gènere *Calopteryx*

IDENTIFICACIÓ D'EXÚVIES

Cordulegaster boltonii

On trobar-la

Busqueu-la sobre plantes arrels, branques de la vegetació de les riberes.

Altura sobre l'aigua

Fins a 30 cm de l'aigua, però sovint més amunt.

Període d'emergència

Emergències des de finals de maig fins a finals de juliol, però sobre tot al principi d'aquest període. En localitats elevades pot emergir únicament al mes de juliol.

Longitud

La llargada de l'exúvia varia entre 37 i 46 mm.

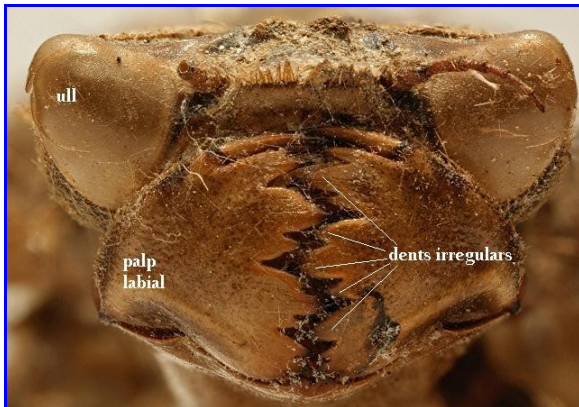
Trets diferenciadors

La **forma de l'exúvia la fa inconfusible** (1), però ens podrem assegurar mirant el cap frontalment i observant la forma de les **dents dels palps labials** (2). La màscara té forma de cullera. Els **segments abdominals 8 i 9 presenten espines laterals**.

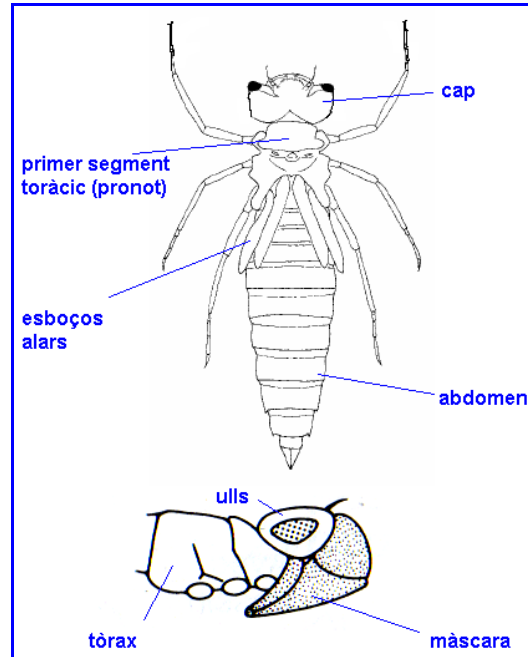


1. Exúvia de *Cordulegaster boltonii* en visió dorsal.

Foto: R. Martín



2. Cap en visió frontal. Observeu les dents irregulars dels palps labials. Foto modificada a partir d'un original de R. Batlle



Esquema morfològic general d'unalarva de libèl·lula de la família de *Cordulegaster boltonii*. Dibuix superior modificat a partir d'un original que apareix a:

wrc.umn.edu/outreach/vsmp/edmaterials/pdfs/macroinvertguide/guidechapter5.pdf –

Dibuix inferior modificat a partir d'un original que apareix a: Jurzitza, G. 1993. Libellules d'Europe. Europe Centrale et Méridionale. Delachaux et Niestlé, p.54.



Visió lateral de l'exúvia de *Cordulegaster boltonii*

Visió ventral de l'extrem de l'abdomen, on s'aprecia la



diferència entre mascles (esquerra) i femelles (dreta).
Foto: R. Batlle