

L'espeleologia com a àmbit de connexió entre disciplines científiques i col·leccions

25 de març de 2023

Berta Caballero & Vicent Vicedo
Conservadors de col·leccions



Amics del Museu
de Ciències Naturals
de Barcelona



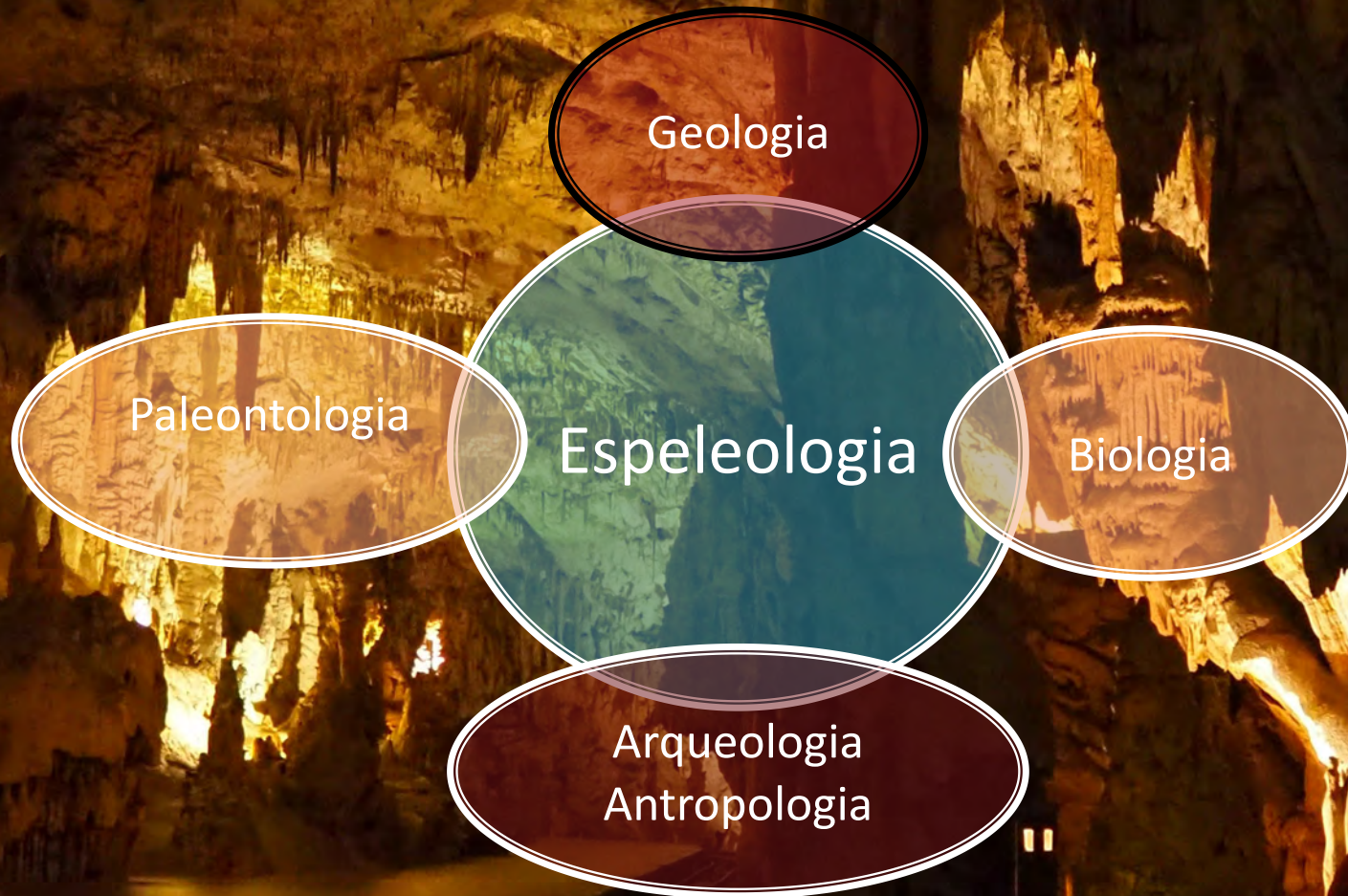
museu de
ciències naturals
de Barcelona

L'espeleologia: connexió entre disciplines

A photograph of a cave interior, likely a karst cave, featuring numerous stalactites and stalagmites. The cave is illuminated by warm, yellowish lights, highlighting the intricate rock formations. The ceiling is covered in long, thin stalactites, while the floor is covered in various stalagmites and other rock structures. The overall atmosphere is dark and mysterious, with the light creating a dramatic effect on the cave's features.

X Trobada de Col·laboradors/es Francesc Español

L'espeleologia: connexió entre disciplines

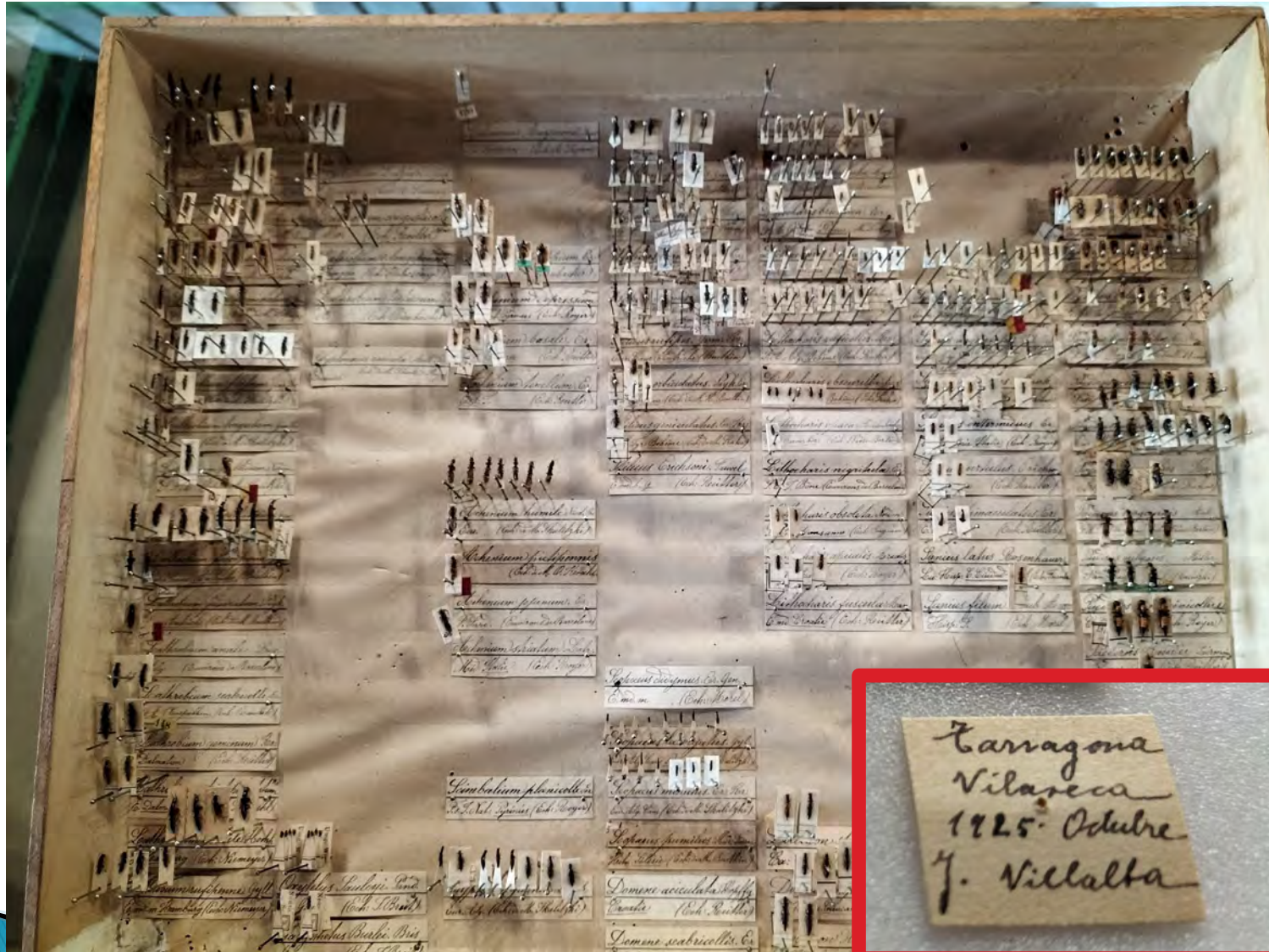


La història de l'espeleologia a Catalunya i al museu



X Trobada de Col·laboradors/es Francesc Español

La història de l'espeleologia a Catalunya i al museu



La vinculació entre les ciències naturals

Els fruits d'una prolífica col·laboració

Leg. *“Villalta” o “Esp i Vill” o J.Villalta*

La vinculació entre les ciències naturals

Els fruits d'una prolífica col·laboració



Josep Fernández de Villalta i Comella

Leg. *"Villalta"* o *"Esp i Vill"* o *J.Villalta*

La vinculació entre les ciències naturals

Els fruits d'una prolífica col·laboració



Josep Fernández de Villalta i Comella

Leg. *“Villalta” o “Esp i Vill” o J.Villalta*

Leg. *“Thomas”*

La vinculació entre les ciències naturals

Els fruits d'una prolífica col·laboració



Josep Fernández de Villalta i Comella
Leg. "Villalta" o "Esp i Vill" o J.Villalta



Josep Maria Thomas i Casajuana
Leg. "Thomas"

La vinculació entre les ciències naturals

Els fruits d'una prolífica col·laboració

Josep Fernández de Villalta (Barcelona, 1923-2003)



Una de les figures importants de la paleontologia a Catalunya durant el segle XX. El que fou pioner en l'excavació de nombrosos jaciments paleontològics de coves, era també un gran col·laborador del Dr. Español.

Va desenvolupar una productiva carrera científica com a investigador CSIC a l'Institut 'Jaume Almera' i com a professor a la Universitat de Barcelona.

La vinculació entre les ciències naturals

Els fruits d'una prolífica col·laboració

Josep Fernández de Villalta (Barcelona, 1923-2003)



Es crea dins del departament d'Ecologia de la Federació Catalana d'Espeleologia, la **Secció Villalta de paleontologia i arqueologia**.



Secció Villalta

Secció Villalta d'Arqueologia i Paleontologia

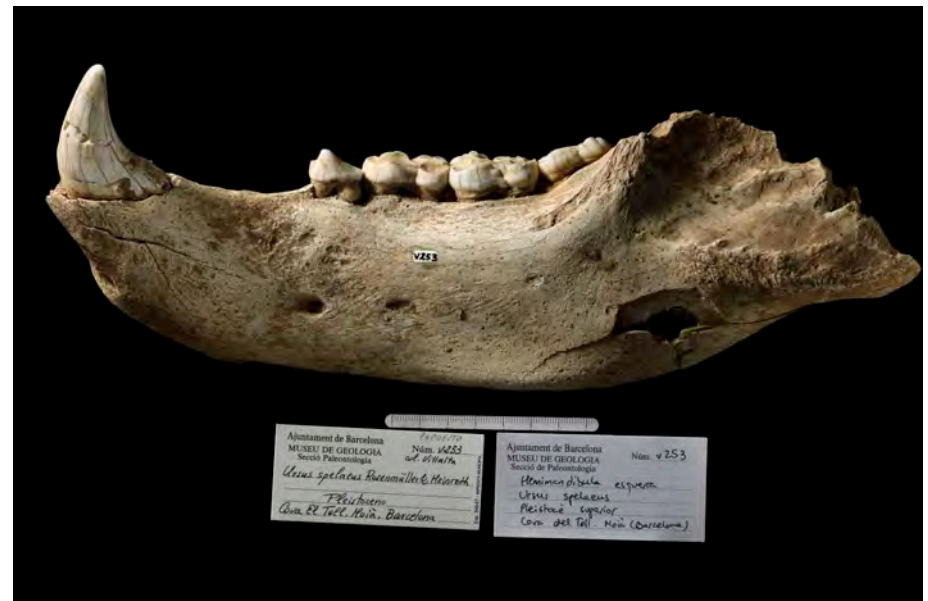
La vinculació entre les ciències naturals

Els fruits d'una prolífica col·laboració



Josep Fernández de Villalta (Barcelona, 1923-2003)

Va aplegar un dels més importants llegats de fòssils de vertebrats i invertebrats de coves, representant àmpliament la fauna i flora de nombrosos i importants jaciments fossilífers de Catalunya i la resta de l'Estat.



X Trobada de Col·laboradors/es Francisc Español

La vinculació entre les ciències naturals

Els fruits d'una prolífica col·laboració



Sierra de Aralar, 1945

La vinculació entre les ciències naturals

Els fruits d'una prolífica col·laboració

Josep Maria Thomas Casajuana



Sierra de Aralar, 1945

La vinculació entre les ciències naturals

Els fruits d'una prolífica col·laboració

Josep Maria Thomas Casajuana (Manresa 1916-2009)



Aficionat a l'arqueologia i a les ciències naturals en general, ingressà al Club Muntanyenc Barcelonès (1932).

El 1948 participà en la fundació del Grup d'Exploracions Subterrànies (GES) de la seva entitat, que presidí (1959-60), i dugué a terme activitats al massís de Garraf, les Illes, el País Basc, Granada..



La vinculació entre les ciències naturals

Els fruits d'una prolífica col·laboració

Josep Maria Thomas Casajuana (Manresa 1916-2009)



X Trobada de Col·laboradors/es Francesc Español

La vinculació entre les ciències naturals

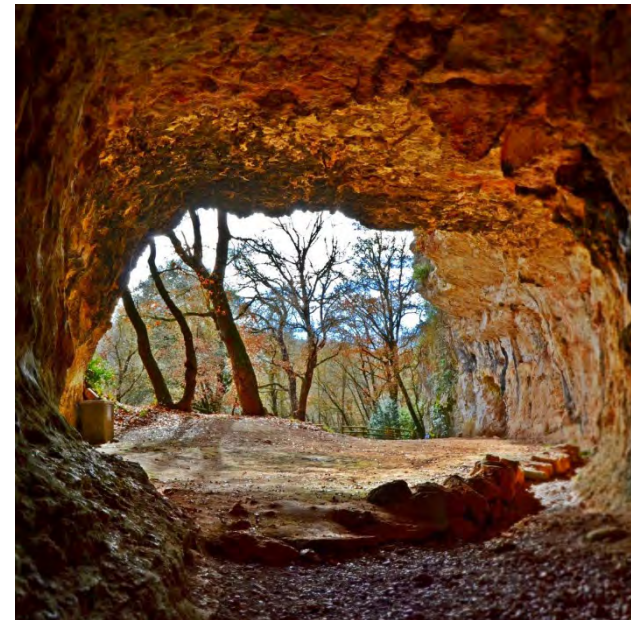
Els fruits d'una prolífica col·laboració

Josep Maria Thomas Casajuana (Manresa 1916-2009)



S'interessà per l'espeleologia junt als destacats científics Español, *Villalta*, Llopis, Margalef, entre altres.

Col·labora en les primeres excavacions paleontològiques i arqueològiques de la cova del Toll (1954-60) a Moià.



La vinculació entre les ciències naturals

Els fruits d'una prolífica col·laboració

Josep Maria Thomas Casajuana (Manresa 1916-2009)



Va aplegar una col·lecció de fòssils de coves molt semblant a la de Villalta, amb una gran representació de la fauna de la Cova del Toll



X Trobada de Col·laboradors/es Francesc Español

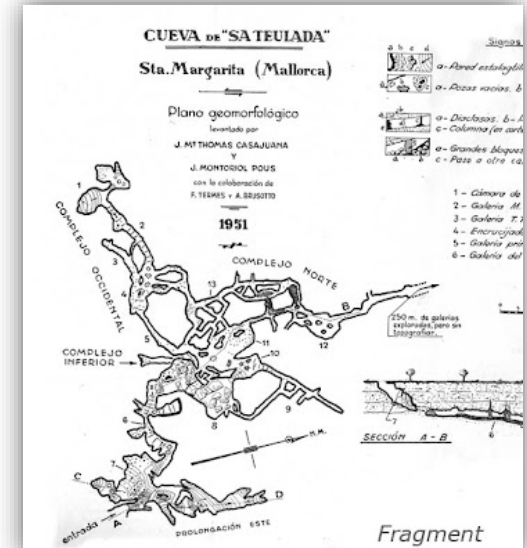
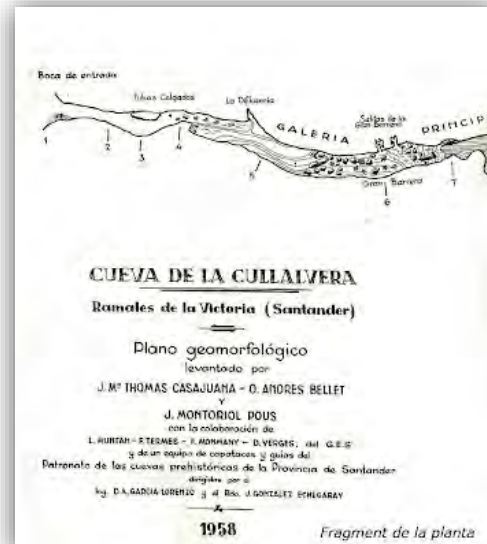
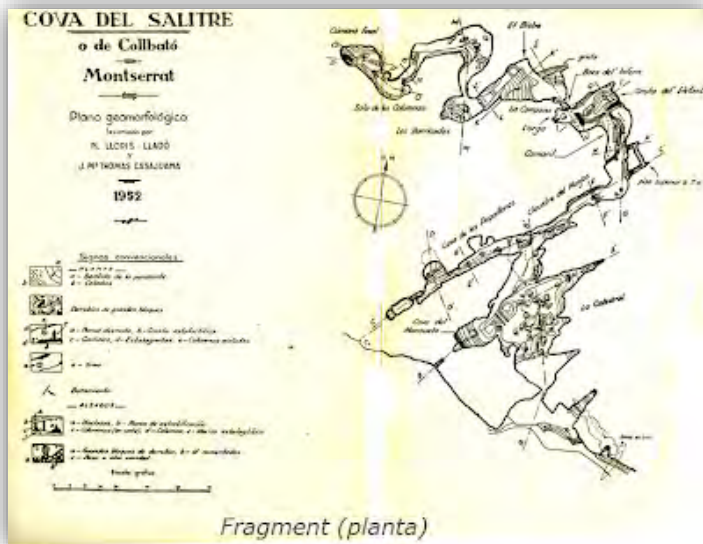
La vinculació entre les ciències naturals

Els fruits d'una prolífica col·laboració

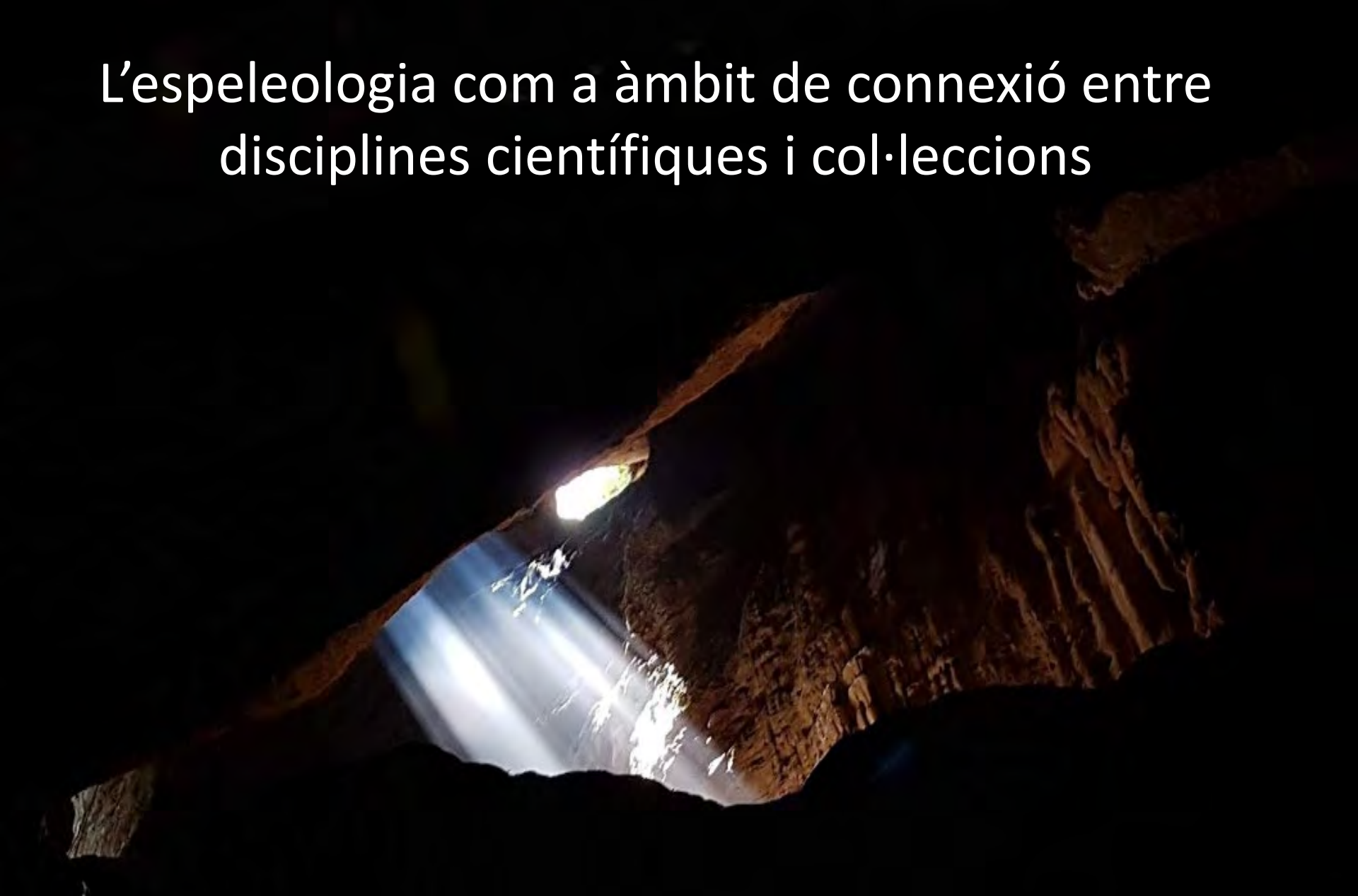
Josep Maria Thomas Casajuana (Manresa 1916-2009)



Fragments d'algunes de les seves topografies o mapes geomorfològics




L'espeleologia com a àmbit de connexió entre disciplines científiques i col·leccions



Entrada de l'avenc del Daví,
Foto: Sergi Gago

X Trobada de Col·laboradors/es Francesc Español

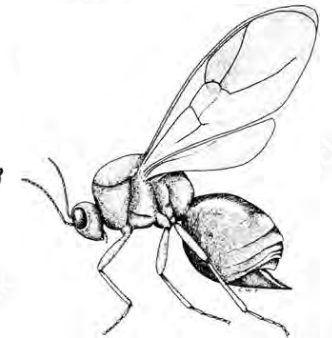
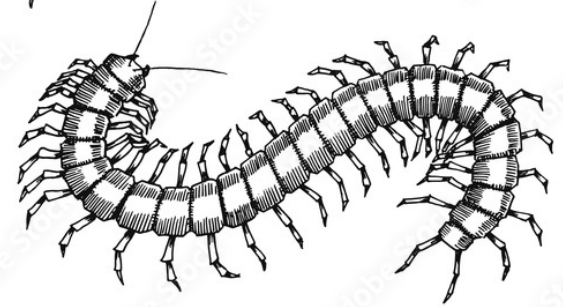
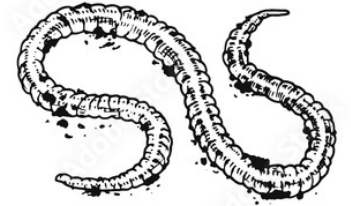
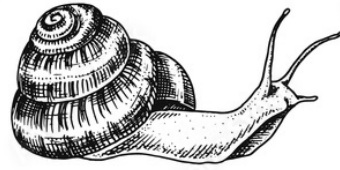
GRÀCIES PER LA VOSTRA ATENCIÓ



Entrada de l'avenc del Daví,
Foto: Sergi Gago

X Trobada de Col·laboradors/es Francesc Español

X Trobada de Col·laboradors/es Francesc Español

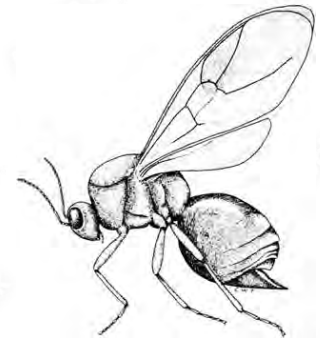
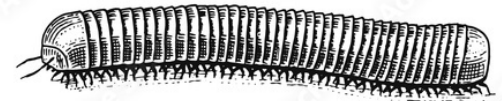
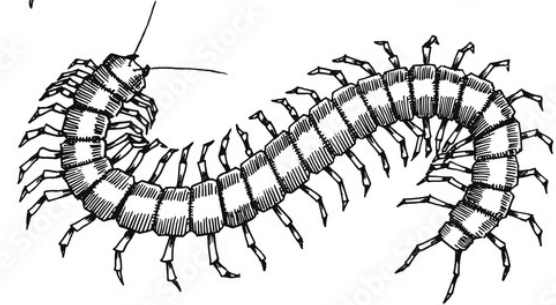
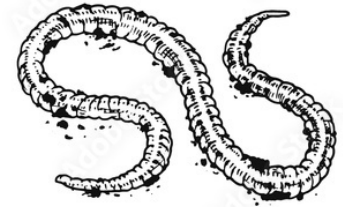
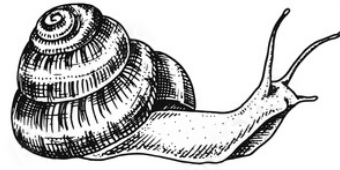


Adobe Stock | #216840160

https://stock.adobe.com/es/images/id/216840160?get_facets=1&order=relevance&safe_search=1&k=scorpion%2C+entipede%2C+insect&filters%5Bcontent_type%3Azip_vector%5D=1&filters%5Bcontent_type%3Aphoto%5D=1&clickref=1100lwDkDhAB&mv=affiliate&mv2=Freepik&as_camptype=&as_channel=affiliate&as_source=partnerize&as_campaign=Freepik&as_content=api&as_audience=idp&sdid=6WTV6YJ5

X Trobada de Col·laboradors/es Francesc Español

**GRÀCIES A
TOTS/TOTES
per la vostra
vocació,
altruisme en la
ciència feta a
casa, de
km0....
... Per creure
en el MCNB**



Adobe Stock | #216840160