



## escala

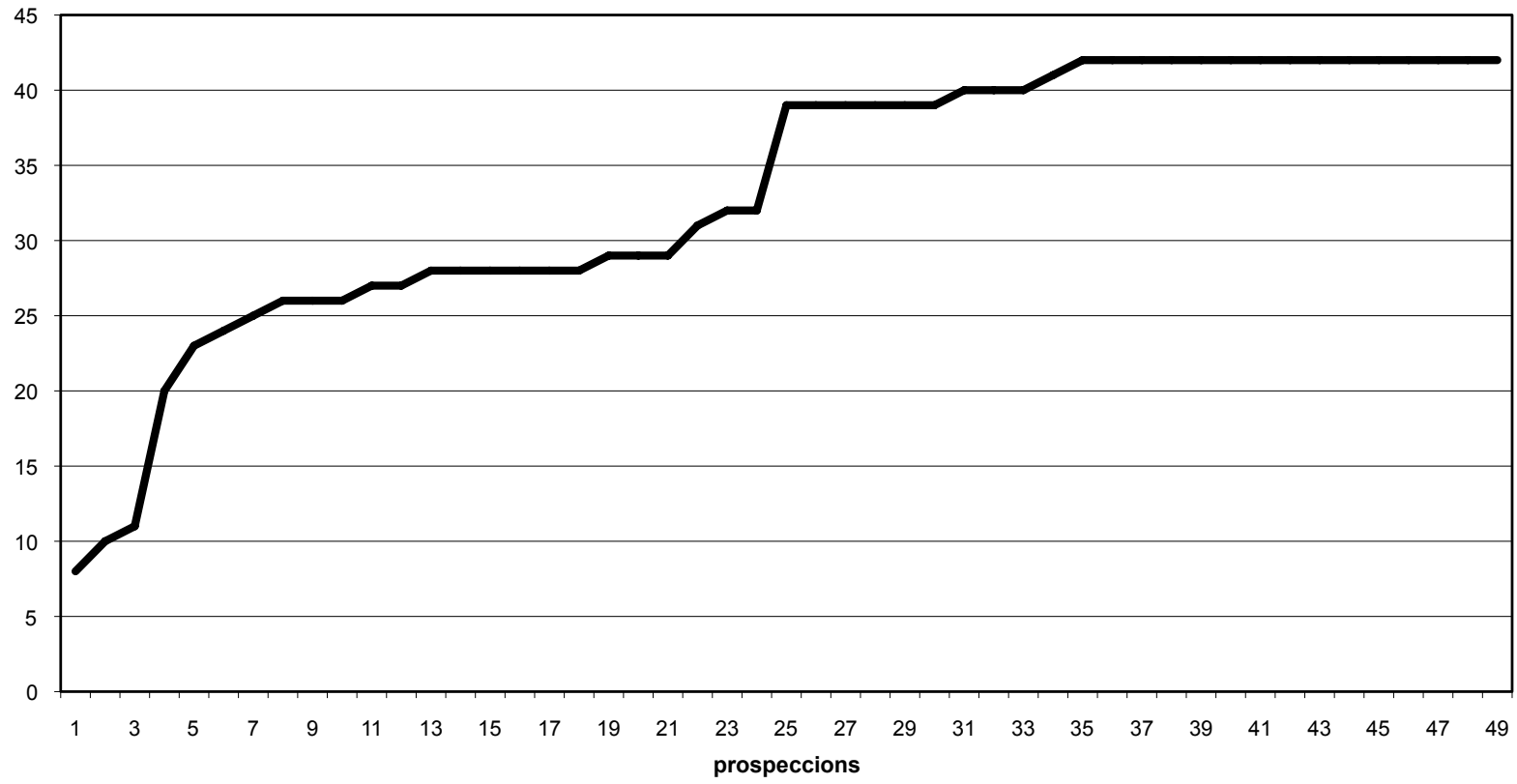
**6 1 f.** [AR] [LC] Proporció entre les dimensions de les parts d'un mapa, plànol, figura, etc., i les parts corresponents de l'objecte que representa. Escala gràfica, numèrica. Un mapa a una escala d'u per cent mil.

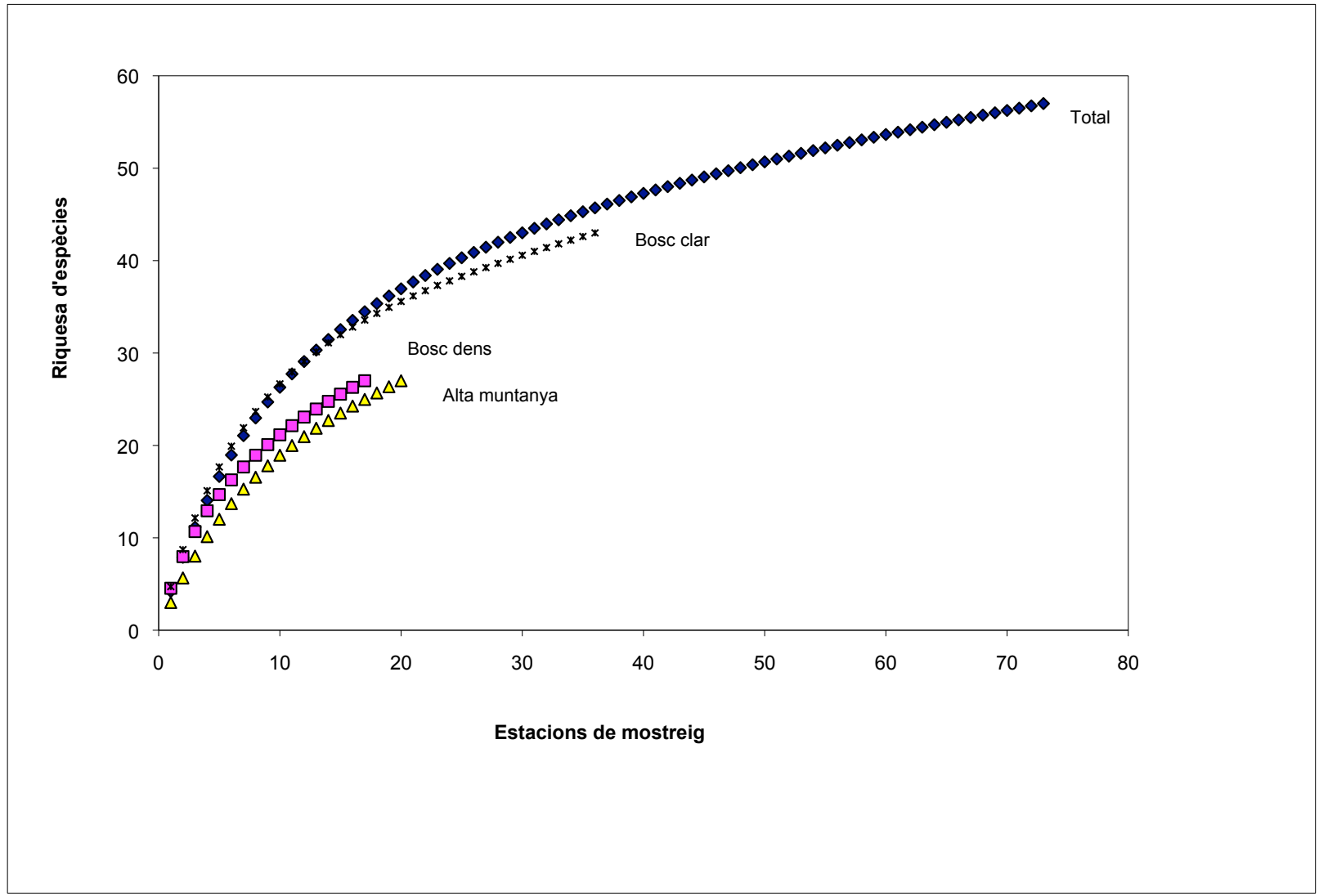
**6 2** [LC] a escala *loc. adv.* Respectant l'escala. Una reproducció de Sant Pere de Galligants feta a escala.

**6 3 f.** [ECT] Dimensió relativa o proporcional en què es desenvolupa una acció, un projecte o una idea. Van construir el teatre a una escala majestuosa.

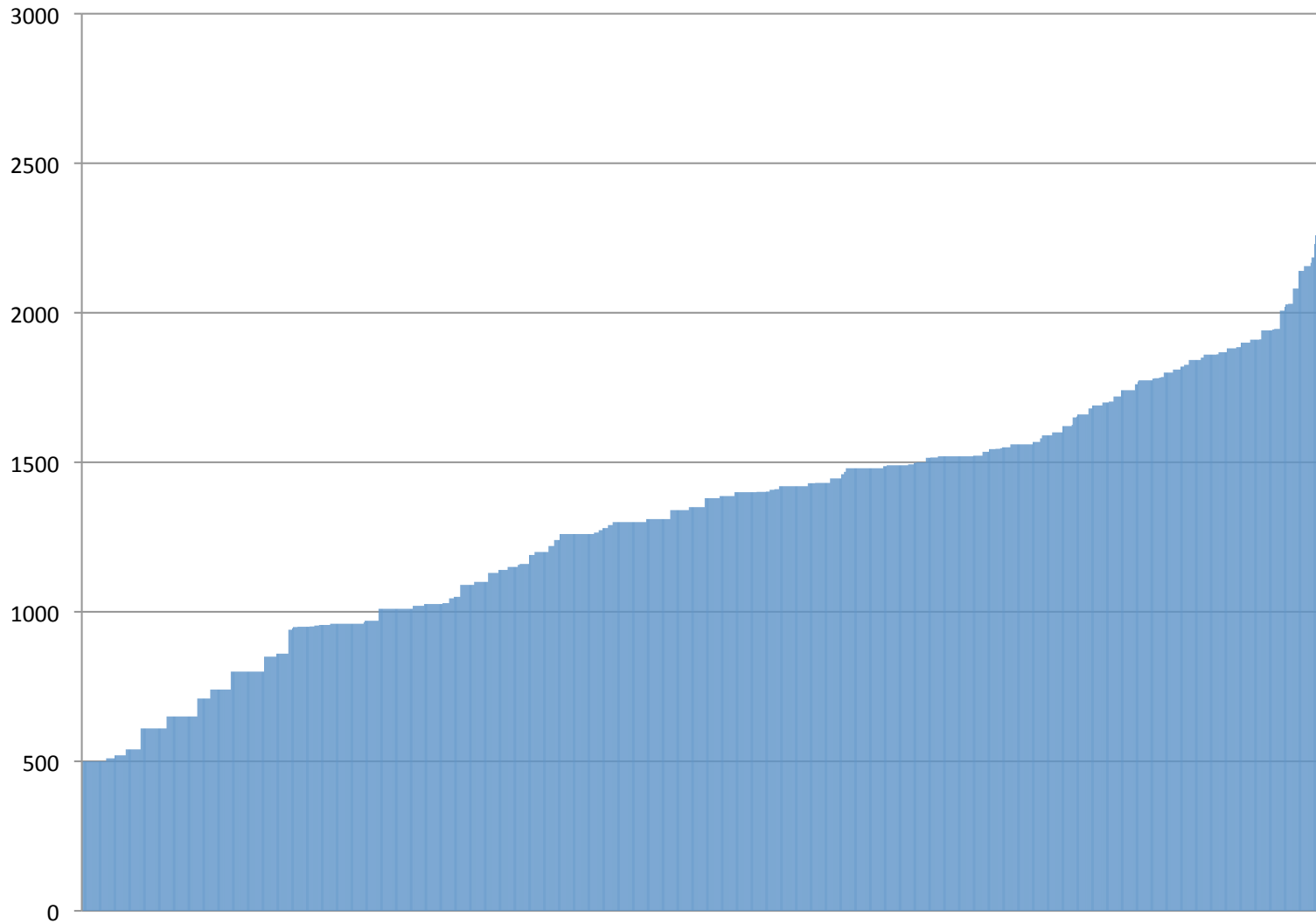
**6 4** [LC] fer una cosa a gran escala Fer una cosa en grans proporcions.

## No. acumulat d'espècies





Altitud



1343 registres

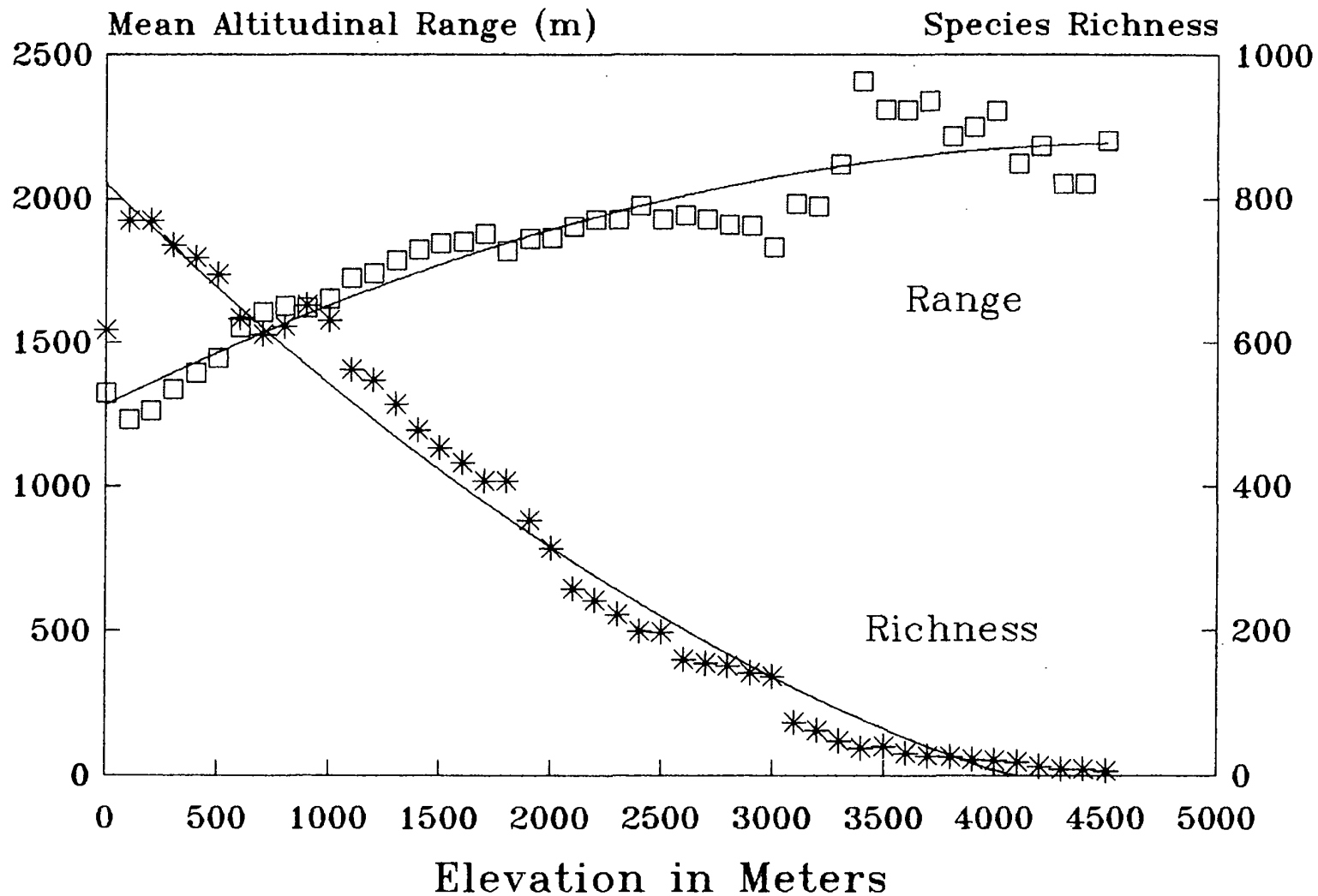


FIG. 11.—Elevational gradients in Venezuelan birds as seen in a regional compilation (range,  $r_s = 0.94$ ,  $P < .01$ ; richness,  $r_s = -0.99$ ,  $P < .01$ ; data from Phelps and de Schauensee 1979).

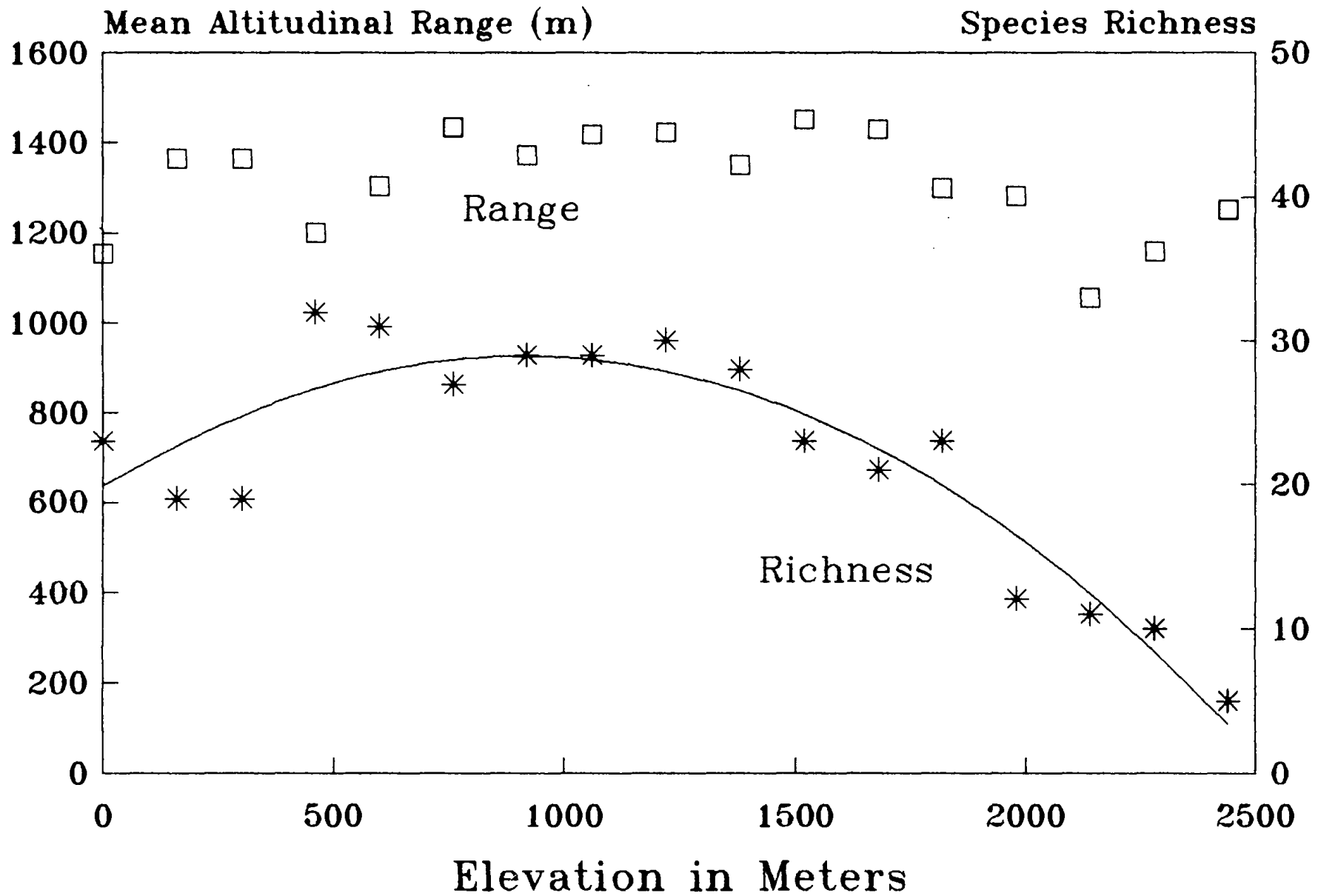
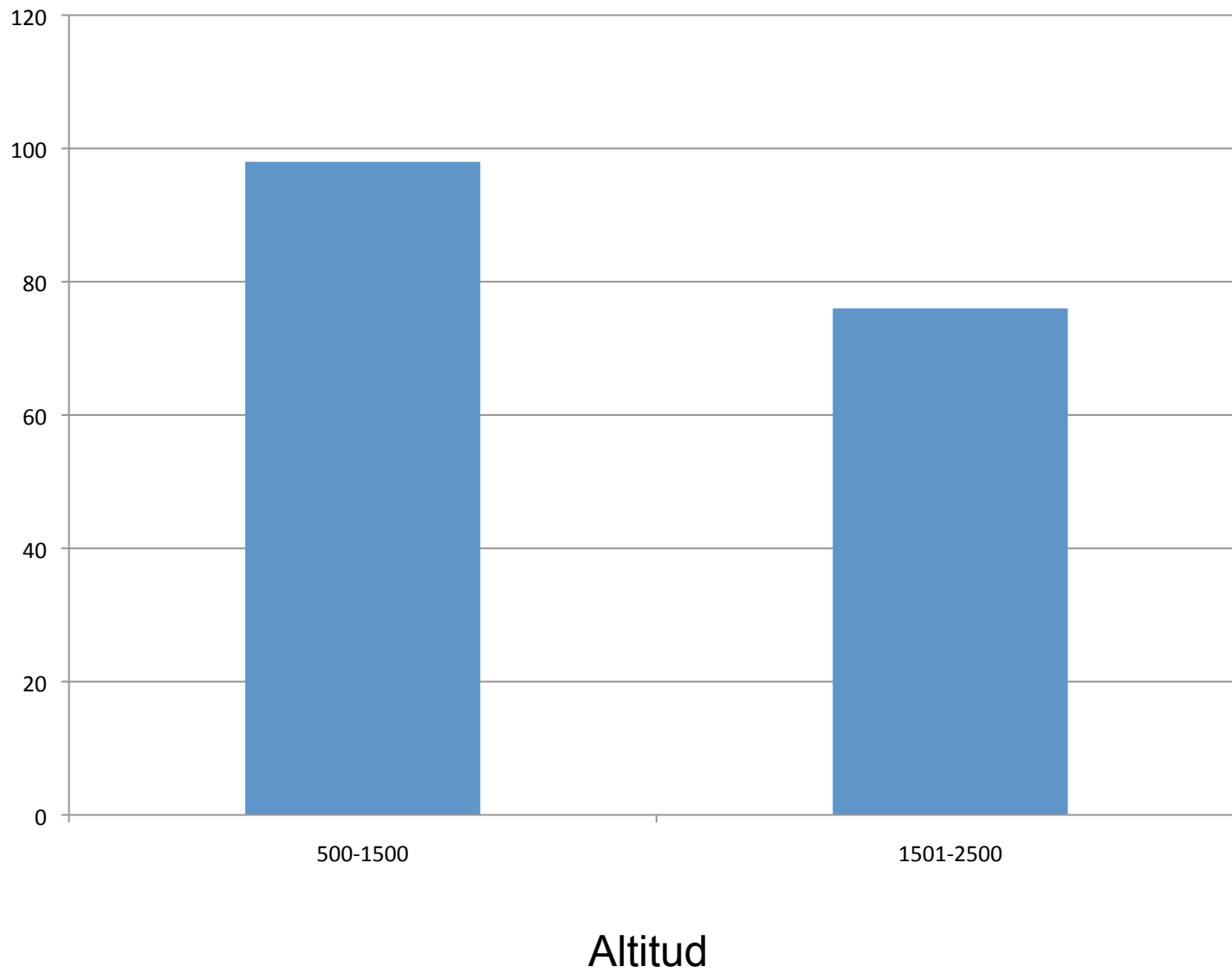
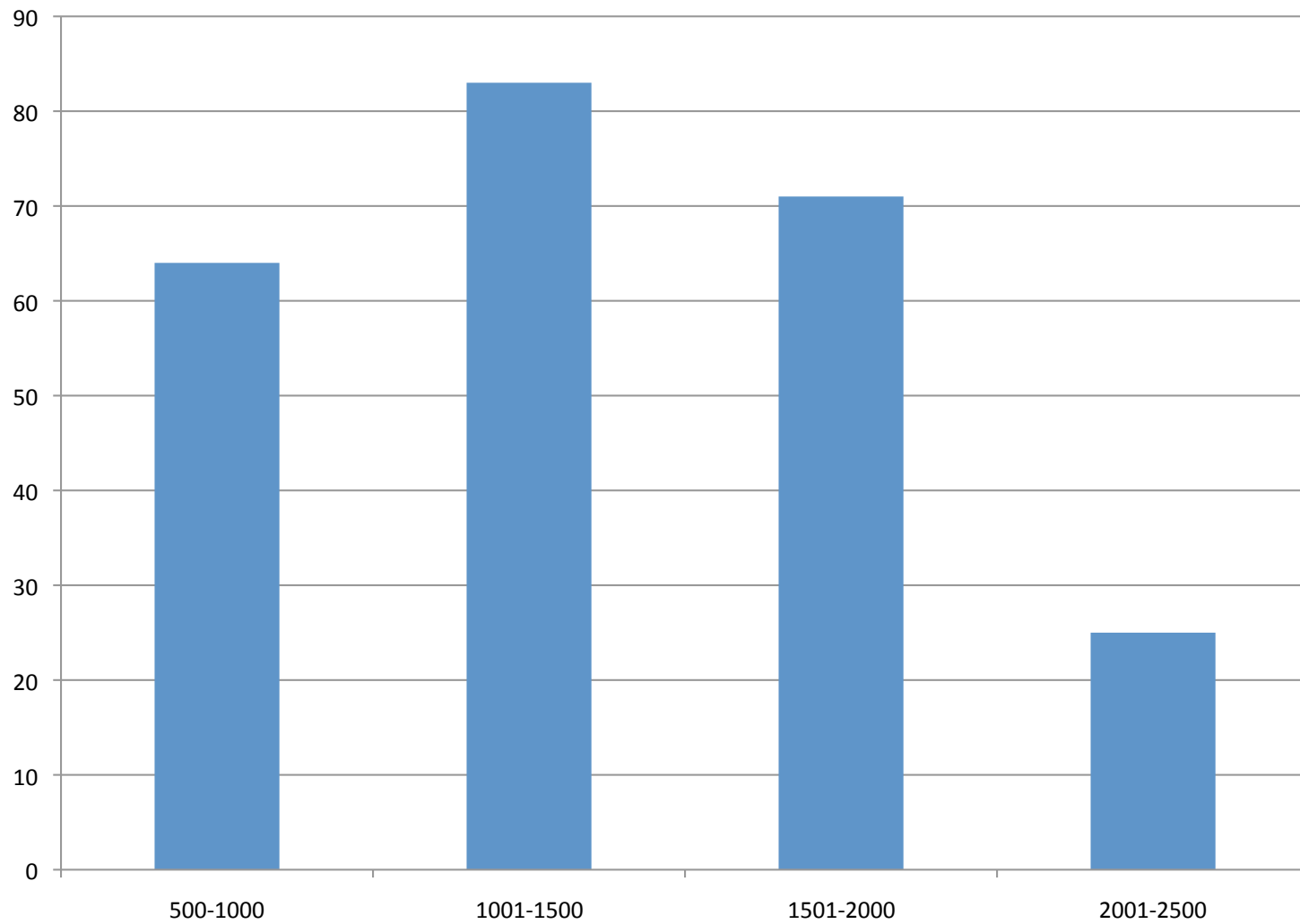


FIG. 8.—Elevational gradients in Malawi amphibians as seen in a regional compilation (range, NS; richness,  $r_s = -0.51$ ,  $P < .01$ ; data from Stewart 1967).

# Nombre d'espèces



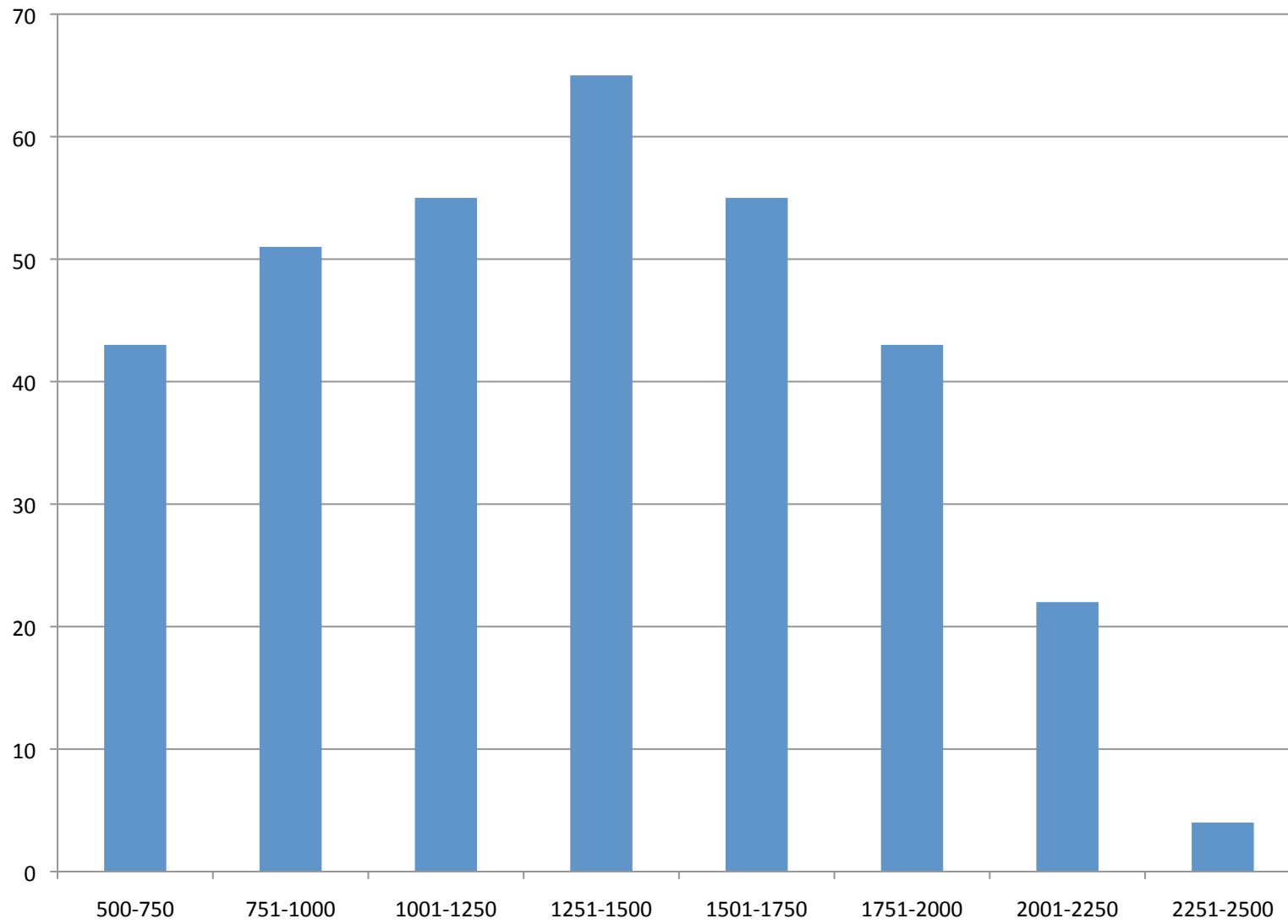
# Nombre d'espèces



Altitud

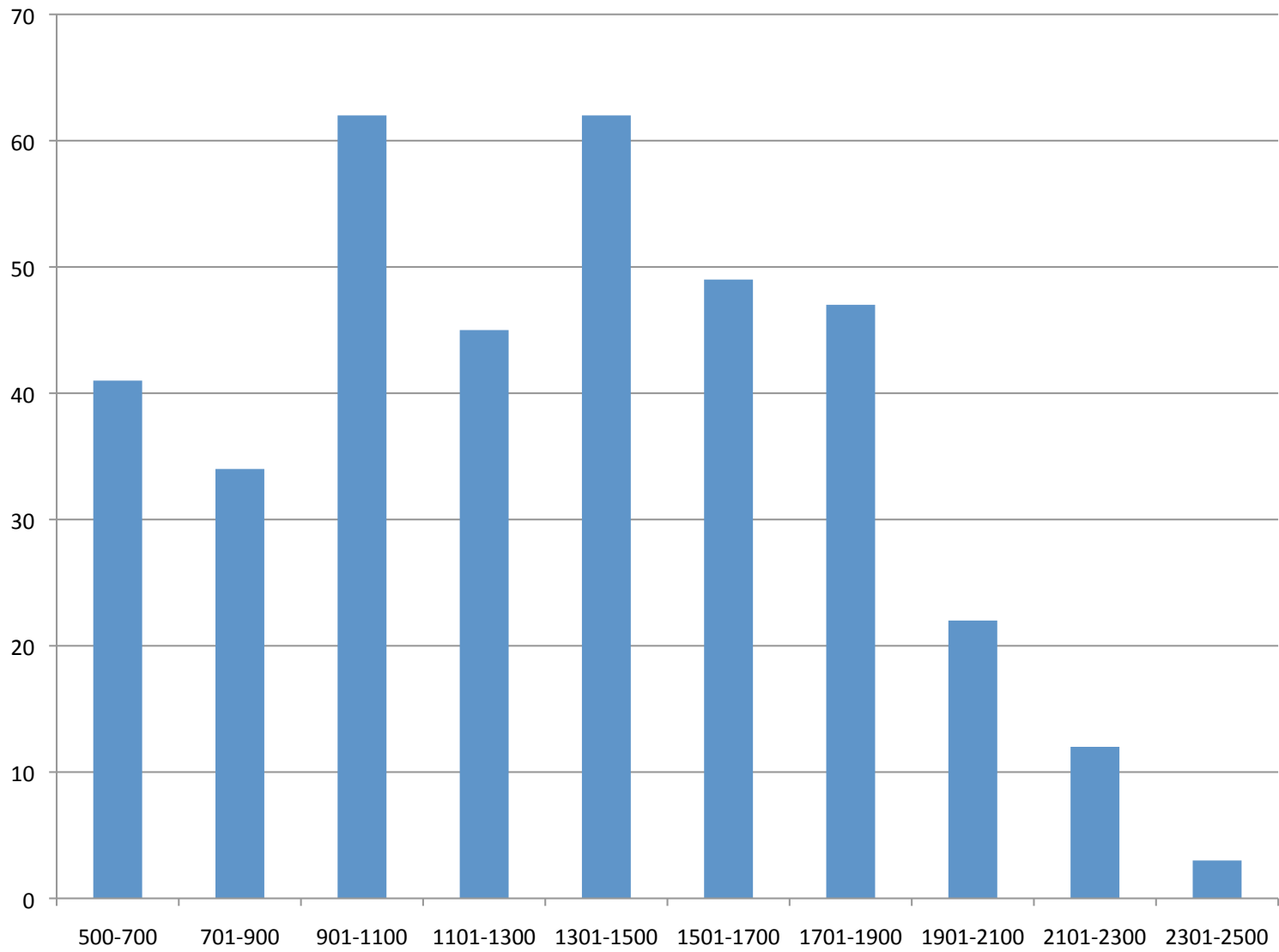


# Nombre d'espèces



Altitud

# Nombre d'espèces



Altitud

# Nombre d'espèces

