



**El dia a dia al Departament.
Quina cara fem?**

Ingrés: Recol·lecció i Donació



Fede García



Formigues



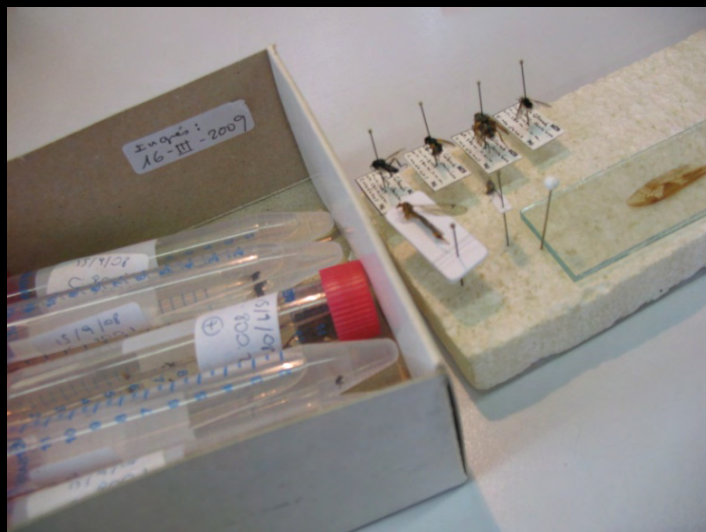
Ingrés: Recol·lecció i Donació



Jorge Mederos



Dípters



Ingrés: Recol·lecció i Donació



Josep J. P. De Gregorio



Papallones i escarabats



Ingrés: Recol·lecció i Donació



Jordi Comas



Amador Viñolas



Pep Muñoz



Escarabats

Ingrés: Recol·lecció i Donació



Joaquim Mateu



J.M. Diéguez



Robert Guerroumí



Escarabats

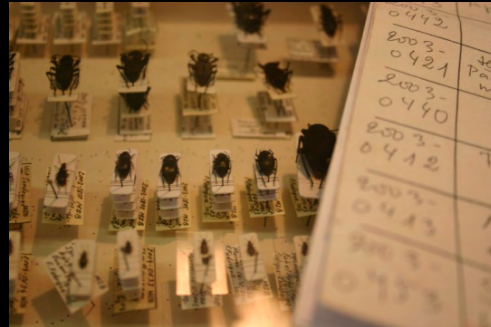
Ingrés: Recol·lecció i Donació



Floren Fadrique



Xavier Jeremías



Escarabats

Ingrés: Recol·lecció i Donació



Cavernícoles



Preparació i Documentació manual



Júlia Vendrell



Chantal Martí



Pau Packard

Preparació i Documentació manual



Fede García



Jorge Mederos



Joan Bentanachs



Josep J. P. De Gregorio



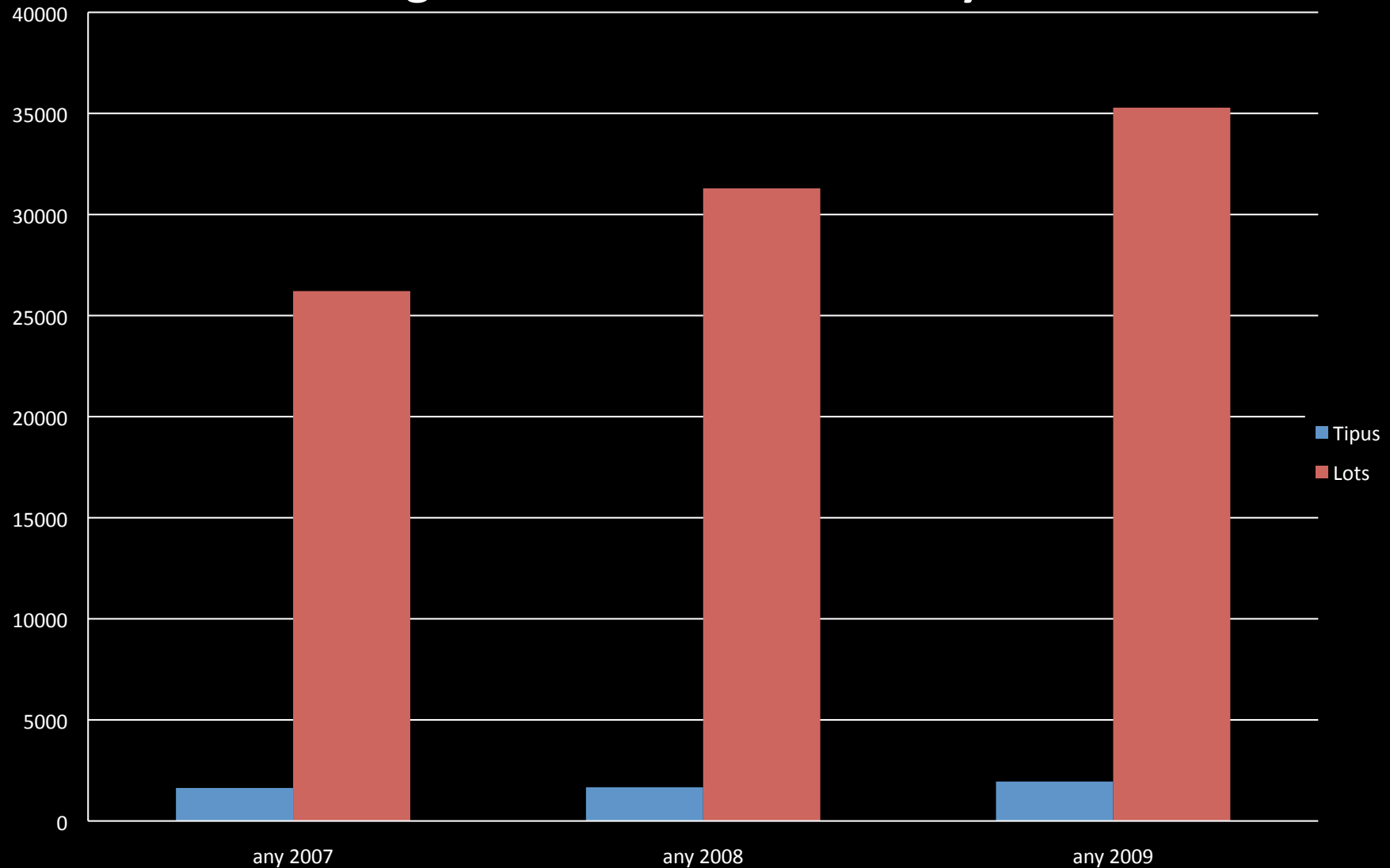
Jordi Comas



Ana González i María Toral

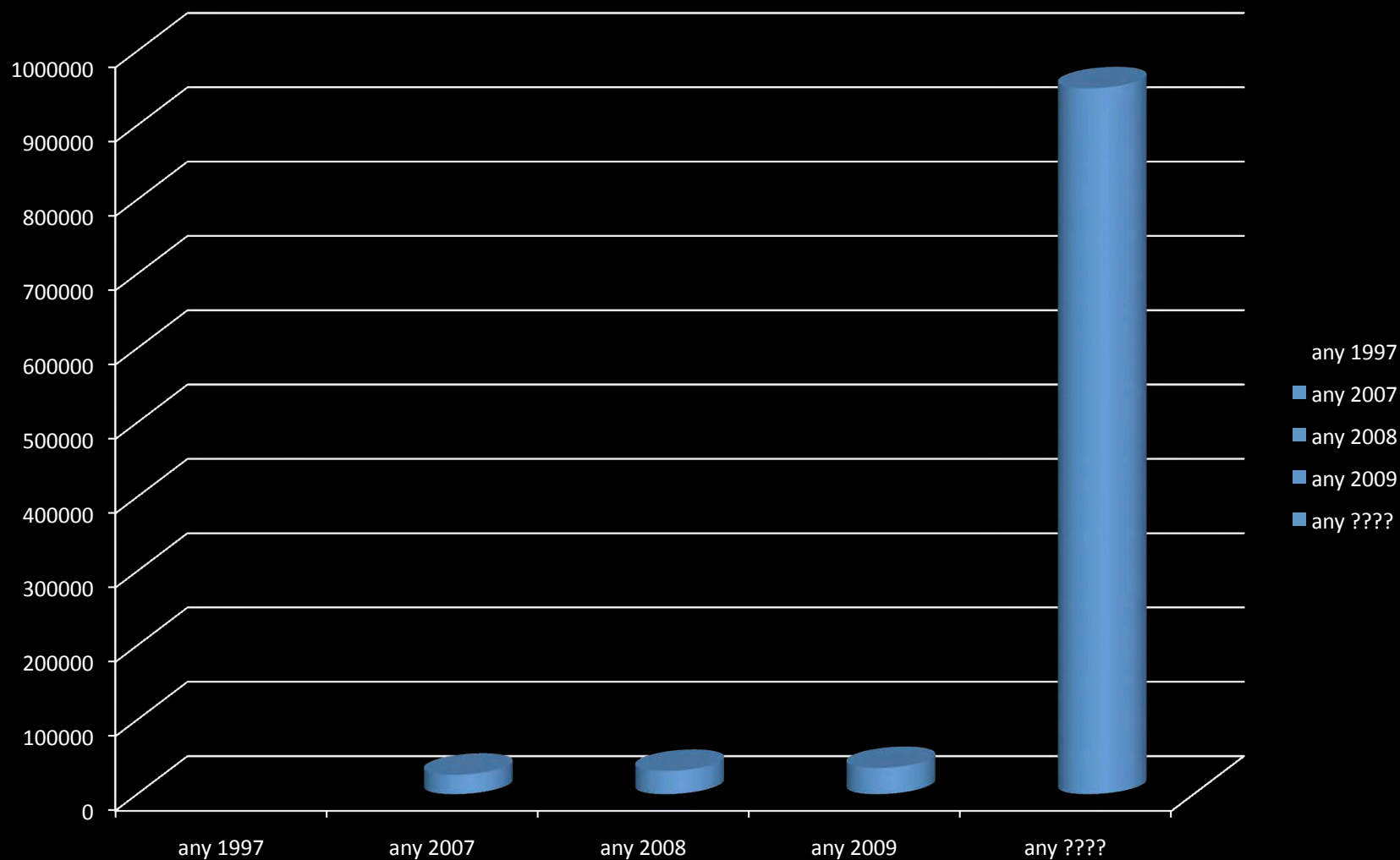
Preparació i Documentació manual

Registres en els darrers 3 anys

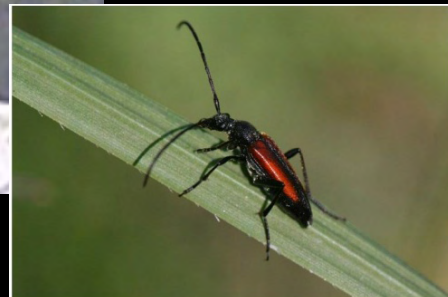
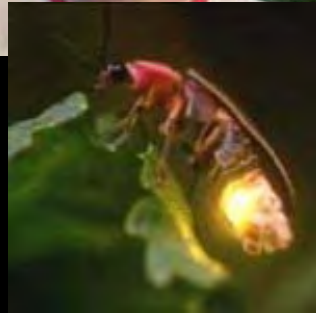
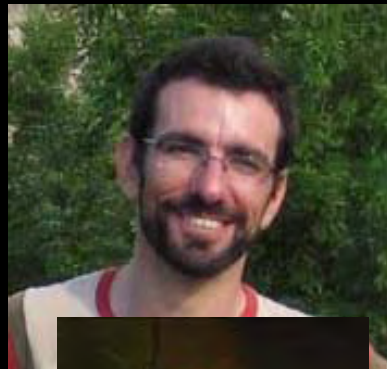


Preparació i Documentació manual

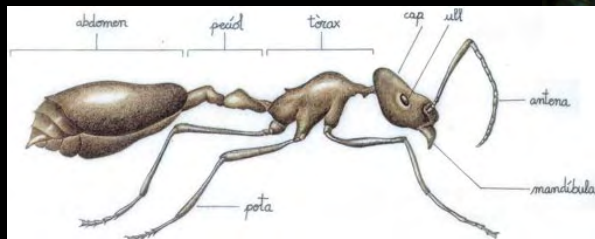
Quan estarà tot registrat?



La Determinació sistemàtica



La Determinació sistemàtica

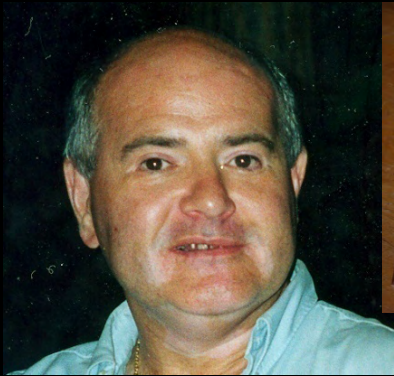


Jordi Ribes



Ricard Martín

La Determinació sistemàtica



Antonio Zaragoza

Xavier Fresneda



Alberto L. Pancorbo

Més determinadors:

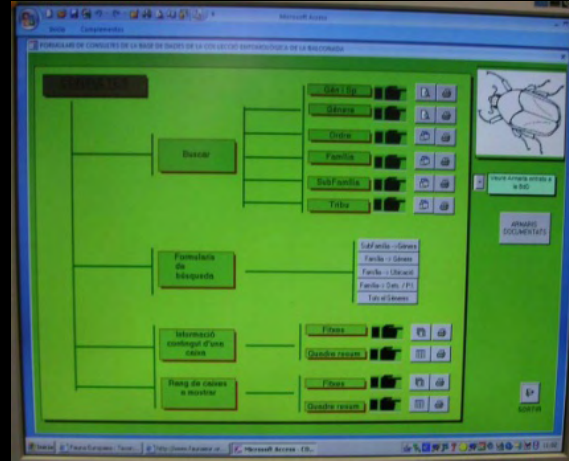


Jesús Selfa

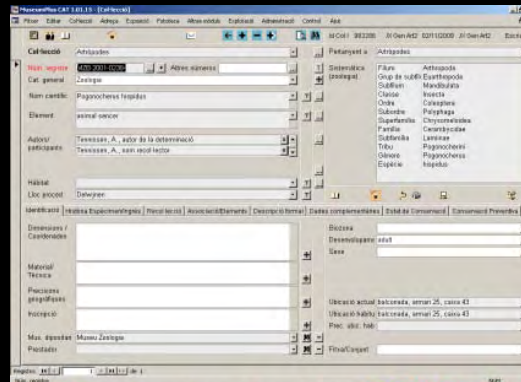


D. Lluçà i J. M. Olmo

Informatització i Ordenació



BDs Balconada



	B	C	D	E	F	G	H	I	
32	3CP 12B	PIERIDAE (Pierinae 1-27)	NYMPHALIDAE (Satyriinae 28-49)					3CP 12A	
33		PIERIDAE:						Satyrinae I	
34	1	Pieridae	Pierinae	Pieris brassicae L. (C)	25	Pieridae	Pierinae	Pieris erofila Stoll	1
35	2	Pieridae	Pierinae	Pieris brassicae L. (C)	26	Pieridae	Pierinae	Pieris erofila Stoll	2
36	3	Pieridae	Pierinae	Pieris brassicae L. (C)	27	Pieridae	Pierinae	Pieris erofila Stoll	3
37	4	Pieridae	Pierinae	Pieris brassicae L. (C)	28	Nymphalidae	Satyrinae	Erebia erofila Stoll	4
38	5	Pieridae	Pierinae	Pieris brassicae L. (C)	29	Nymphalidae	Satyrinae	Erebia erofila Stoll	5
39	6	Pieridae	Pierinae	Pieris brassicae L. (C)	30	Nymphalidae	Satyrinae	Erebia erofila Stoll	6
40	7	Pieridae	Pierinae	Pieris brassicae L. (C)	31	Nymphalidae	Satyrinae	Erebia erofila Stoll	7
41	8	Pieridae	Pierinae	Pieris brassicae L. (C)	32	Nymphalidae	Satyrinae	Erebia erofila Stoll	8
42	9	Pieridae	Pierinae	Pieris brassicae L. (C)	33	Nymphalidae	Satyrinae	Erebia erofila Stoll	9
43	10	Pieridae	Pierinae	Pieris brassicae L. (C)	34	Nymphalidae	Satyrinae	Erebia erofila Stoll	10
44	11	Pieridae	Pierinae	Pieris brassicae L. (C)	35	Nymphalidae	Satyrinae	Erebia erofila Stoll	11
45	12	Pieridae	Pierinae	Pieris brassicae L. (C)	36	Nymphalidae	Satyrinae	Erebia erofila Stoll	12
46	13	Pieridae	Pierinae	Pieris brassicae L. (C)	37	Nymphalidae	Satyrinae	Erebia erofila Stoll	13
47	14	Pieridae	Pierinae	Pieris brassicae L. (C)	38	Nymphalidae	Satyrinae	Erebia erofila Stoll	14
48	15	Pieridae	Pierinae	Pieris brassicae L. (C)	39	Nymphalidae	Satyrinae	Erebia erofila Stoll	15
49	16	Pieridae	Pierinae	Pieris brassicae L. (C)	40	Nymphalidae	Satyrinae	Erebia erofila Stoll	16
50	17	Pieridae	Pierinae	Pieris brassicae L. (C)	41	Nymphalidae	Satyrinae	Erebia erofila Stoll	17
51	18	Pieridae	Pierinae	Pieris brassicae L. (C)	42	Nymphalidae	Satyrinae	Erebia erofila Stoll	18
52	19	Pieridae	Pierinae	Pieris brassicae L. (C)	43	Nymphalidae	Satyrinae	Erebia erofila Stoll	19
53	20	Pieridae	Pierinae	Pieris brassicae L. (C)	44	Nymphalidae	Satyrinae	Erebia erofila Stoll	20
54	21	Pieridae	Pierinae	Pieris brassicae L. (C)	45	Nymphalidae	Satyrinae	Erebia erofila Stoll	21
55	22	Pieridae	Pierinae	Pieris brassicae L. (C)	46	Nymphalidae	Satyrinae	Erebia erofila Stoll	22
56	23	Pieridae	Pierinae	Pieris brassicae L. (C)	47	Nymphalidae	Satyrinae	Erebia erofila Stoll	23

Museum Plus

Catàleg de papallones

Informatització

Informatització i Ordenació



Fede García



Montse Masó



Juli Pujade



Xavier Fresneda



Ordenació

Informatització i Ordenació



Miguel Prieto



Amador Viñolas



Ricard Martín



Xavi Arias



Ordenació



Consultes i Préstecs



museu de cultura: **ciències naturals**

Museu de Zoologia
Passeig Picasso, s/n.
08003 Barcelona

Museu de Zoologia
Passeig Picasso, s/n.
08003 Barcelona

PRÉSTAMO EN RÉGIMEN DE COMODATO

Número de préstamo : A-2008-18
Fecha : 02-05-2008
Departamento : Gestión colecciones Artrópodos

El material que se detalla a continuación :
No. registro conservación Identificación No. colecciones Preparación Estado

78-1706 *Opatrum (Colp.) rotundatum* (frente 1 PARATIPO macho + genitalia en t...

se presta en régimen de comodato a:

Nombre : Harold Labrique
Institución responsable : Muséum d'Histoire Naturelle de LYON
Dirección : 135 rue Bancel 69007 LYON, France
Tel. : 04 37654224 Fax : 04 72729398 e-mail : harold.labrique@rhone.fr

por un periodo de : 3 meses a partir de la recepción del material.

con la finalidad de : Revisión de los *Opatrum* del Norte de Africa

por cuyo motivo se autoriza la realización de :
- Fotografías científicas.

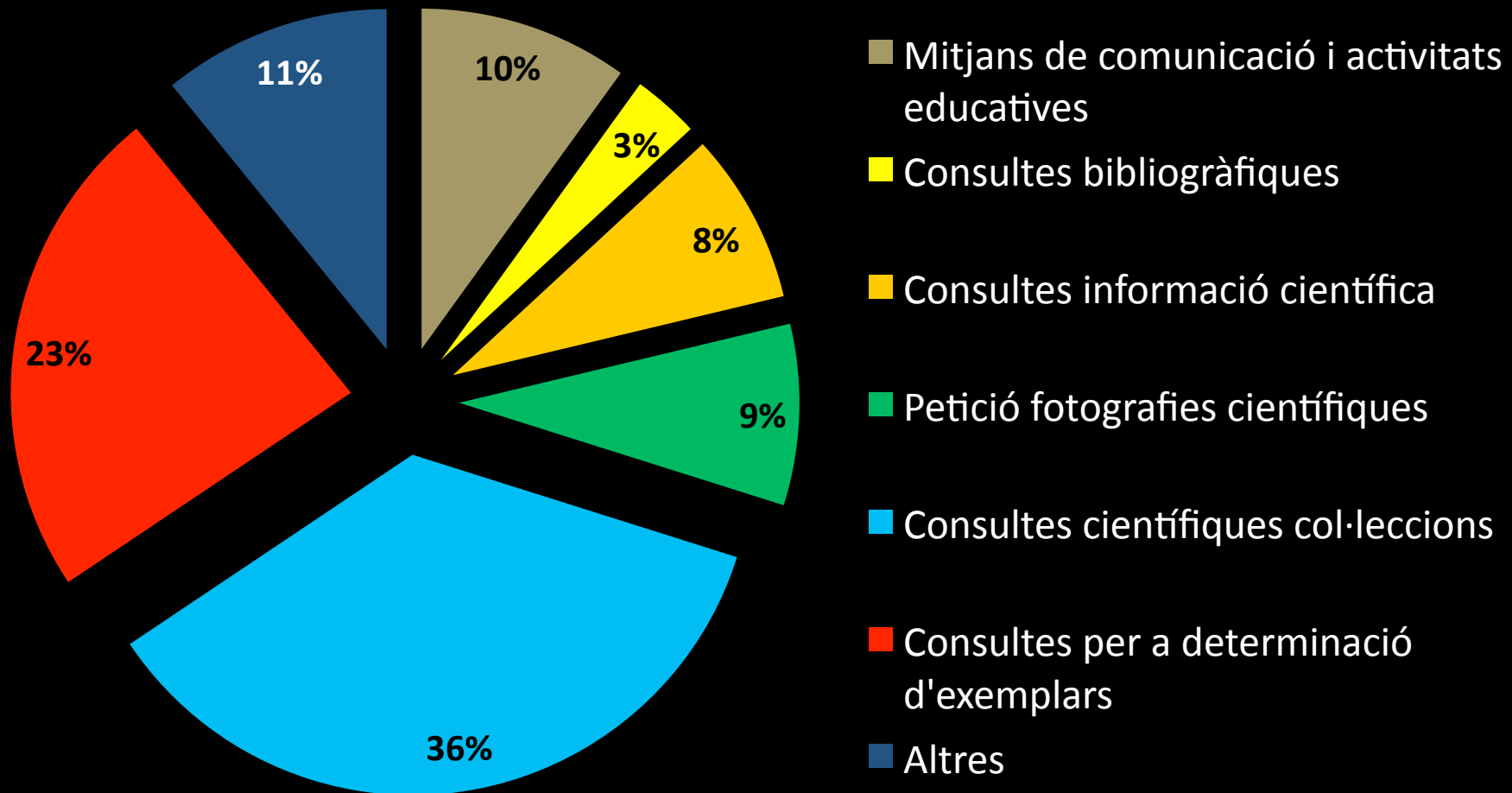
El abajo firmante como receptor del préstamo se compromete a :
- respetar las condiciones generales de préstamo del Museo de Zoología de Barcelona, que
recibido y que ya conoce.
- comunicar la recepción del material procedente del Museo de Zoología de Barcelona, que
presente préstamo.
- devolver el material en el plazo establecido y en las mismas condiciones de conservación

Firma :
Glòria Masó
e-mail: gmaso@benet...

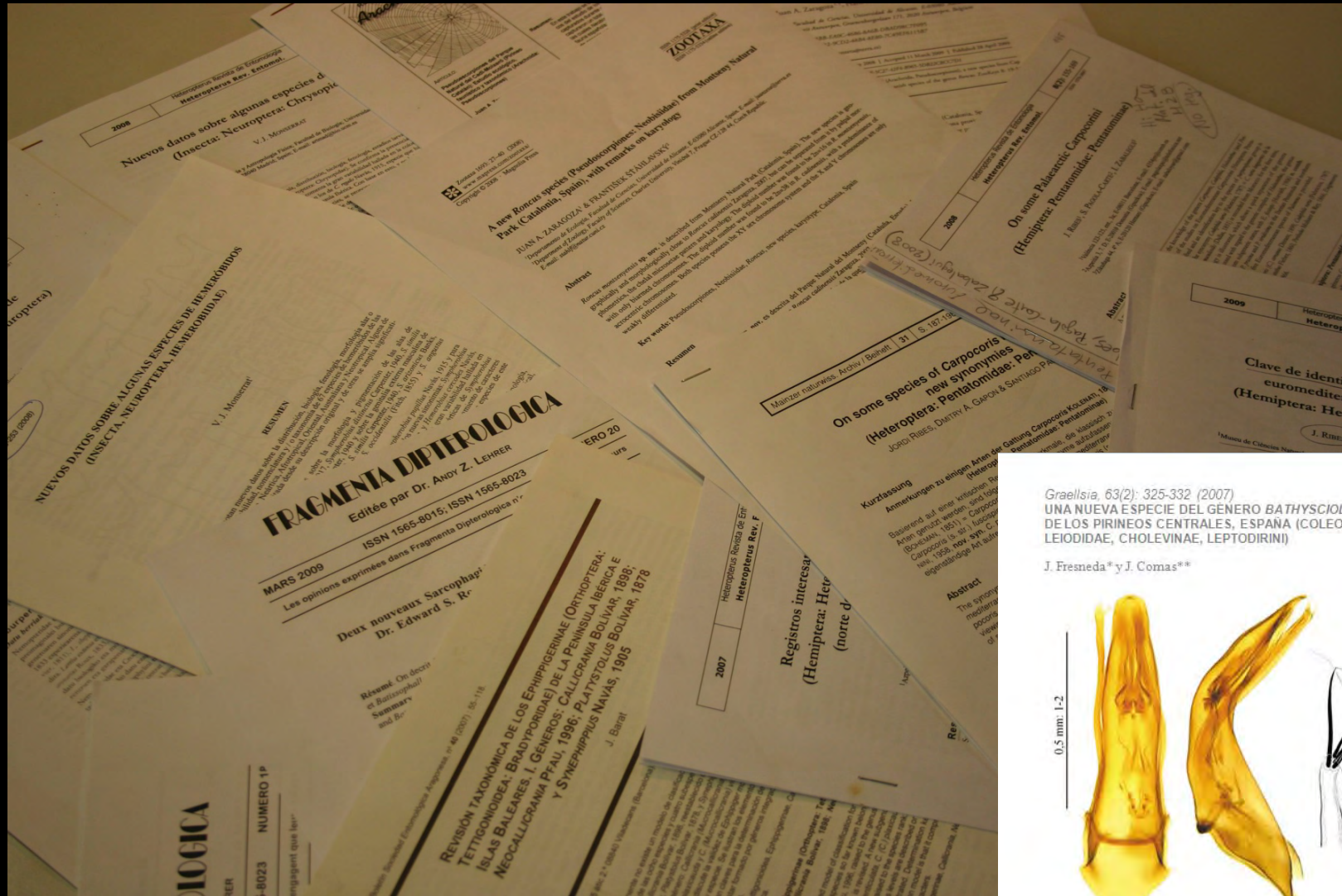


Consultes i Préstecs

Quins tipus de consultes atenem?



Publicaciones



Graellsia, 63(2): 325-332 (2007)
 UNA NUEVA ESPECIE DEL GENERO BATHYSKIOLA JEANNEL, 1910
 DE LOS PIRINEOS CENTRALES, ESPAÑA (COLEOPTERA,
 LEIODIDAE, CHOLEVINAE, LEPTODIRINI)

J. Fresneda* y J. Comas**



Fig. 1-3 — *Bathyskiola baetica* n. sp. 1) aedeagus in dorsal view; 2) aedeagus in lateral view; 3) detailed view of the apical region of the lateral style.



Moltes gràcies !