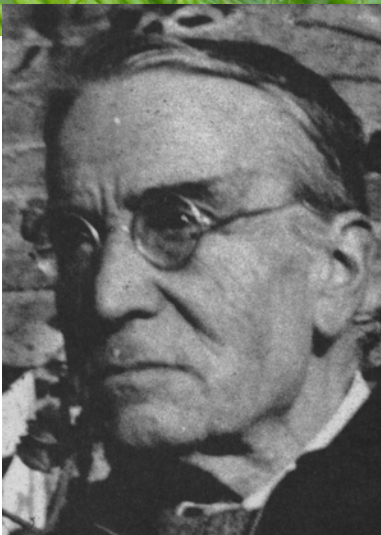


CAMPANYA CABRERÈS 2009

Excursió entomològica
al Cabrerès
86 anys després



museu de
ciències naturals

ICHN Delegació de
Institució Catalana
d'Història Natural **la Garrotxa**

Motivacions

Publicació "Excursió entomològica al Cabrerès", 1924

Navàs, Llongí, S.J. 1924. Excursió entomològica al Cabrerès (Girona – Barcelona). Trabajos del Museo de Ciencias Naturales de Barcelona. IV (10). 59 pp.

A part del llistat d'espècies, el relat de l'expedició és molt detallat.

Zona de la Garrotxa poc prospectada

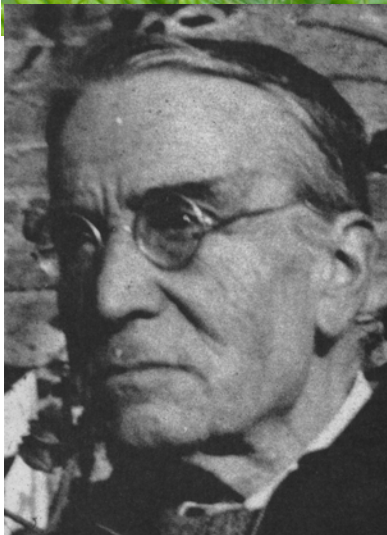
A part del treball esmentat, hi ha poques dades, sobretot recents, d'una de les zones protegides de la comarca de la Garrotxa.

Repetir l'experiència

Tornar a recórrer algunes de les excursions que es varen realitzar fa 86 anys representa una motivació especial i una manera de retre un homenatge a les persones que hi van participar l'any 1923.

Potenciar la recerca d'una àrea concreta

Implicar diverses persones especialitzades en diversos grups d'invertebrats i mostrejar activament i intensament una zona concreta de la comarca representa un alicient important pensant en els resultats.



Cabrerès 1923

Iniciativa

Excursió encarregada pel Museu de Ciències Naturals de Barcelona. L'any 1922 Pius Font i Quer proposa a Navàs la realització de l'exploració.

Participants

Llongí Navàs i Ascensi Codina

Objectius

- Exploració intensa d'una zona ben delimitada
- Caçar insectes sense rebutjar altres grups
- Engrandir les col·leccions del Museu
- Publicar els resultats obtinguts

Àrea estudiada

Zona del Cabrerès (Muntanya de Cabrera, Pla d'Aiats, Sant Julià de Cabrera, Falgars, Hostalets d'en Bas, voltants de Cantonigrós)

Però també:

Sant Esteve d'en Bas – Olot

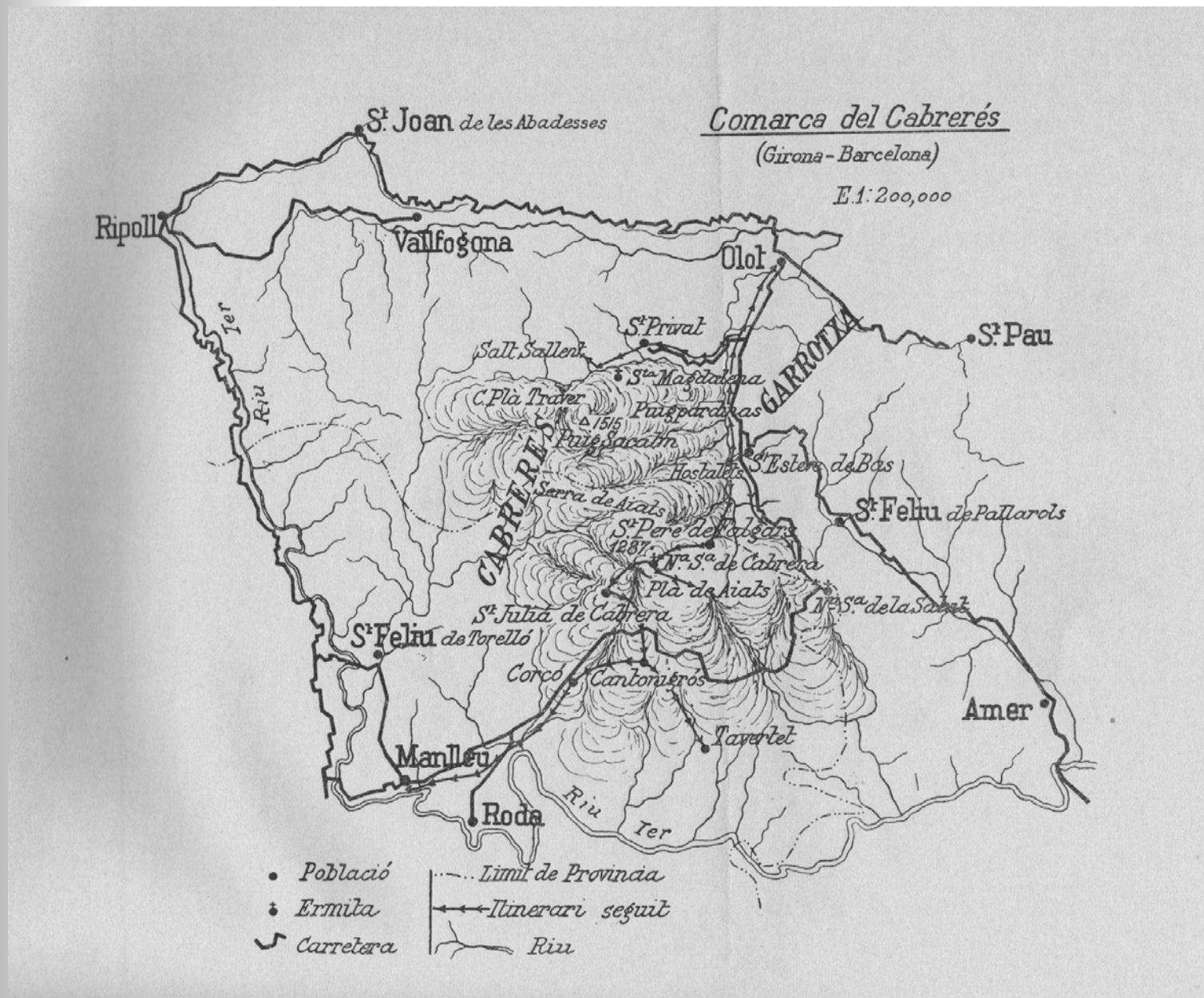
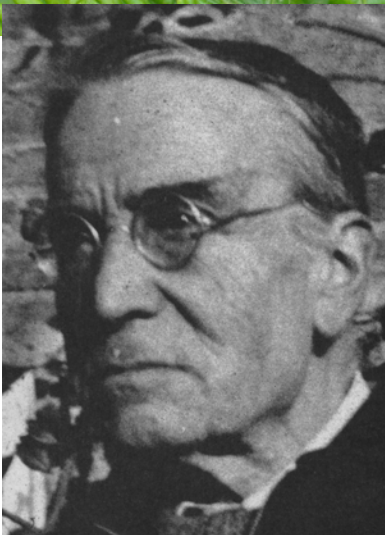
Sant Privat d'en Bas – Salt del Sallent

Santuari de la Mare de Déu de la Salut

Tavertet



Àrea estudiada



Cabrerès 1923

Metodologia

Captura dels exemplars mitjançant caçapapallones, maniguejant arbres i arbustos i captura directa escorcollant sota les pedres, removent fullaraca i terra humida.

Les captures se centren en els grups dels coleòpters, els neuròpters i el ortòpters.

D'altres grups com hemípters, himenòpters i lepidòpters només es recullen les espècies més visibles i fàcils de preparar.

També es capturen mol·luscs i miriàpodes.

Es rebutgen micros d'himenòpters i lepidòpters, així com colèmbols, tisanòpters, ...

S'ometen espècies comunes com *Coccinella septempunctata*, *Musca domestica*, *Chrysopa vulgaris*, *Apis mellifica*, ...

No se citen les espècies vistes i no caçades.

Prospeccions durant 10 dies, del 8 al 18 de juliol de 1923.



Cabrerès 2009

Iniciativa

Membres de la Delegació de la Garrotxa de la ICHN

Participants

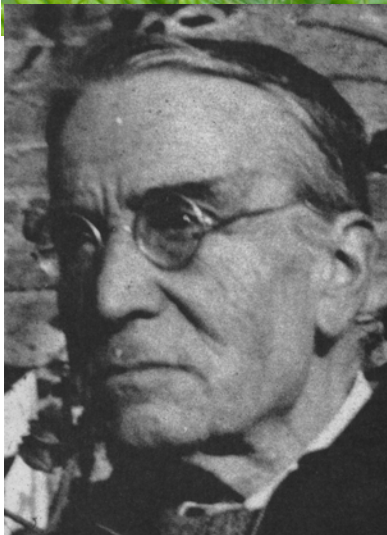
Jordi Nebot, Jordi Artola, Emili Bassols, Xavier Oliver, Rafa Carbonell, Xevi Béjar i Francesc Uribe.

Objectius

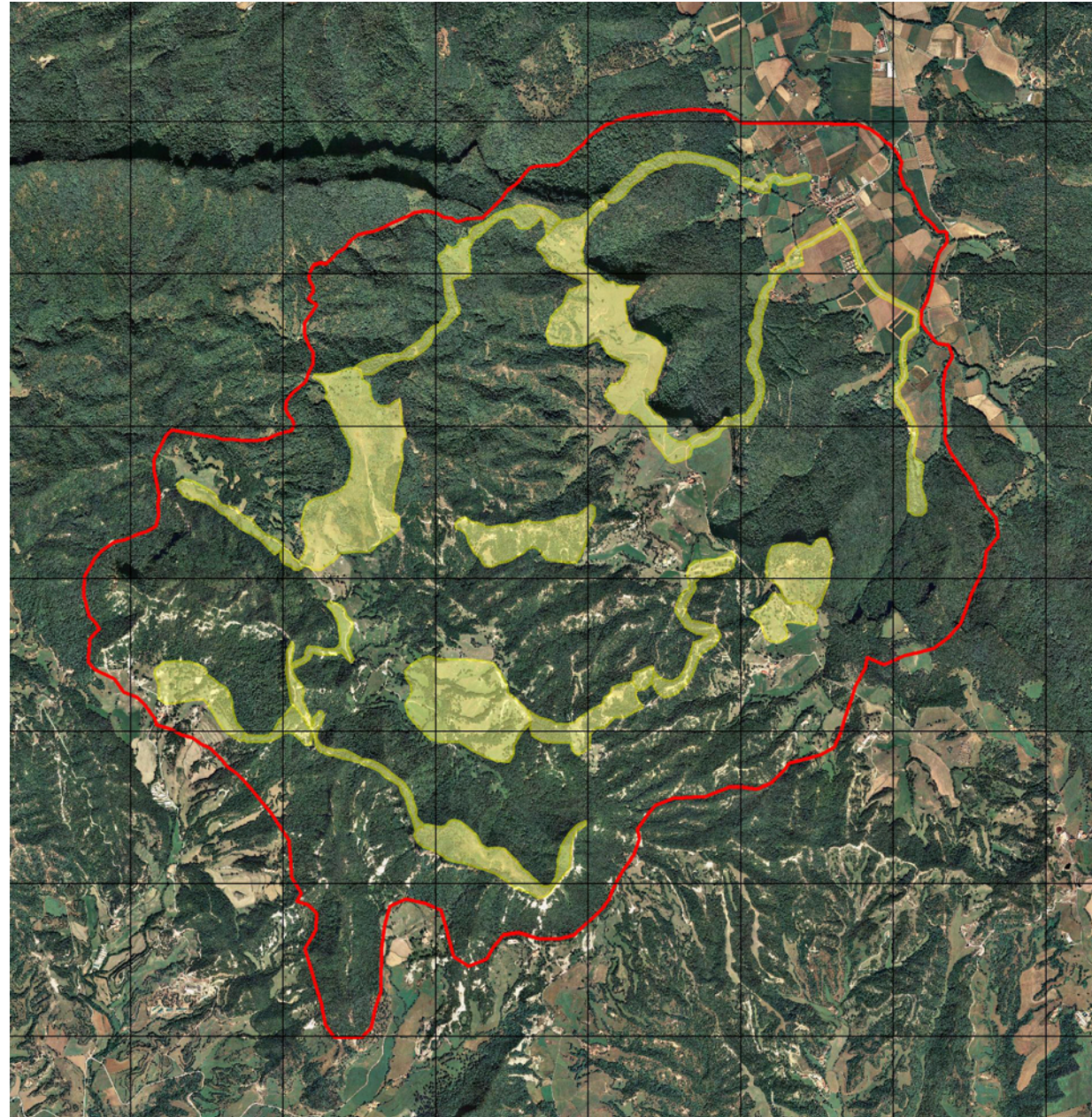
- Exploració intensa d'una zona ben delimitada.
- Actualitzar les dades faunístiques, ampliant en el possible el catàleg d'invertebrats de la zona.
- Comparar els recursos i els mètodes de treball utilitzats fa 86 anys amb els actuals.
- Recuperar informació històrica dels anys 20 (dades meteorològiques i climàtiques, transformació del paisatge, masies i persones que intervingueren en l'expedició, ...)
- Publicar els resultats obtinguts.

Àrea estudiada

Part de la zona prospectada el 1923 partint de tres de les excursions que varen realitzar: Hostalets - Font Cidera, Hostalets - Sanuari de Cabrera i Santuari de Cabrera - Pla d'Aiats



Àrea estudiada 2009



Cabrerès 2009

Metodologia

Observació directa i captura. No s'han capturat les espècies que es podien identificar *in situ* (lepidòpters diürns, odonats, ortòpters, coleòpters "fàcils").

Utilització de diversos mètodes de captura: caçapapallones, mànega de vegetació, trampa de llum, mostratge directe (sòl, sota pedres i troncs, entre fulles, virosta, excrements, fonts i punts d'aigua, ...)

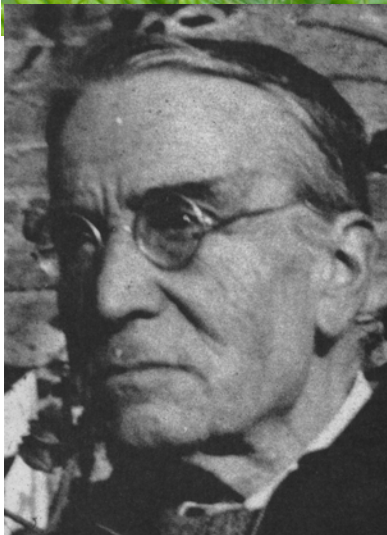
Les captures s'han centrat en aquells grups, la determinació dels quals pot ser factible amb els nostres coneixements i amb la col·laboració d'experts (coleòpters, hemípters, alguns dípters i himenòpters, ...)

S'han deixat de banda molts dípters i himenòpters, tricòpters, efemeròpters, neuròpters, ...

Prospeccions al llarg de tot l'any (des del 13 de març fins al 26 d'octubre).

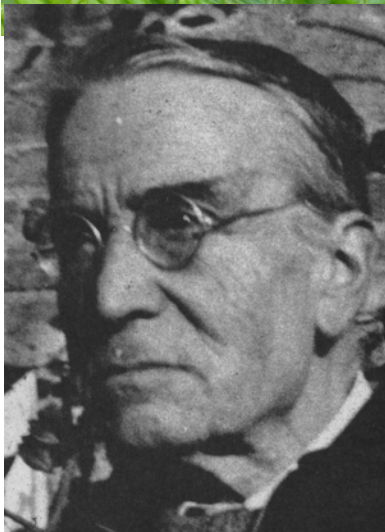
Prospeccions per ambients (prats, boscos, cavitats, rupícoles, cursos d'aigua, antròpics, ...)

Georeferenciació de tots els punts i àrees mostrejades.



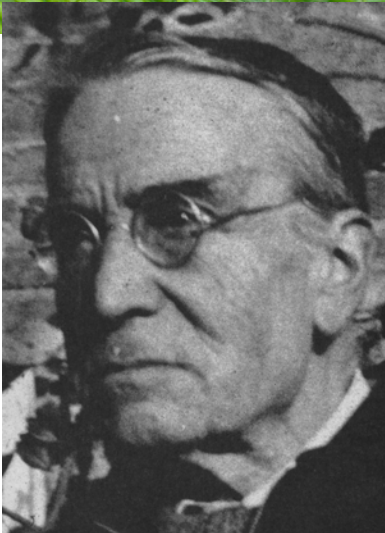
Resultats

Grups	Tàxons total 1923	Tàxons 1923 de l'àrea d'estudi 2009	Tàxons total 2009
Mol·luscs	34	28	31
Miriàpodes	---	---	5
Crustacis	---	---	3
Aranyes	---	---	9
Escorpins	1	0	1
Quernets	1	1	2
Sifonàpters	2	1	---
Isòpters	1	1	1
Dermàpters	2	1	2
Ortòpters	27	22	37
Psocòpters	13	12	---
Odonats	5	3	25
Efemeròpters	8	5	---
Plecòpters	6	4	5
Neuròpters	20	8	---
Mecòpters	1	1	1
Tricòpters	19	19	---
Lepidòpters	98	61	129
Dípters	---	---	21
Himenòpters	22	11	33
Hemípters	54	45	36
Coleòpters	214	194	154
TOTAL	528	415	495



CAMPANYA CABRERÈS 2009

Excursió entomològica al Cabrerès



Brenthis hecate



Moitessieria cf. rolandiana



Rosalia alpina