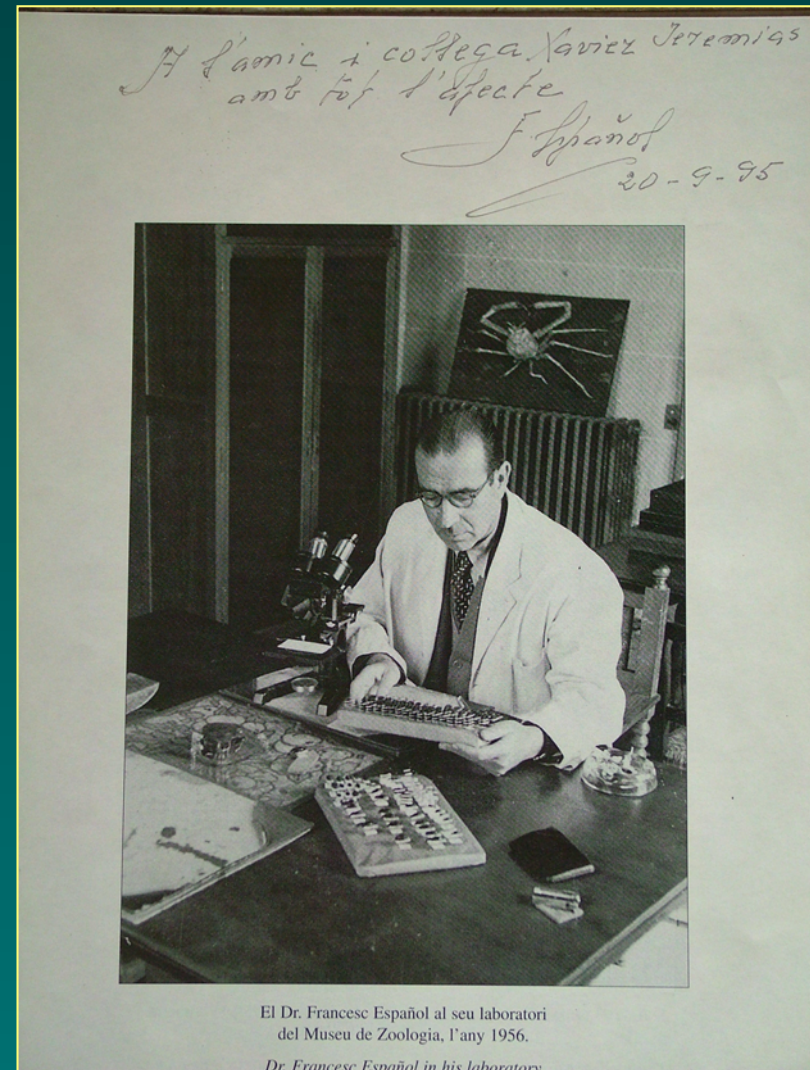


*V Trobada Francesc Español de Col·laboradors
del Museu de Ciències Naturals de Barcelona.*



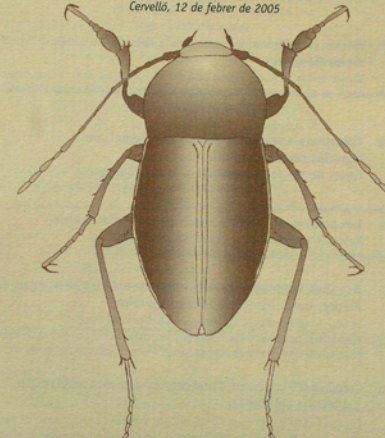




II Sessió Científica sobre Invertebrats i Medi Ambient

Amb el recolzament científic de la
Institució Catalana d'Història Natural (filial de l'Institut d'Estudis Catalans),
del Museu de Ciències Naturals de Barcelona (Zoologia i Geologia),
de la Societat Catalana de Lepidopterologia i
de la Direcció General del Medi Natural (Departament de Medi Ambient i Habitatge)
de la Generalitat de Catalunya

Cervelló, 12 de febrer de 2005



Organitza



Ajuntament de Cervelló

Amb el suport de:


Generalitat de Catalunya
Departament de Medi Ambient
i Habitatge

ICHN
Institut Català
d'Història Natural



Societat Catalana de Lepidopterologia

museu de
Institut de **Cultura: ciències naturals**

Ajuntament de Cervelló
c/ Major, 146-148 · 08758 Cervelló
Telèfon 93 660 00 70 · Fax 93 660 06 59

IV Sessió Científica sobre Invertebrats i Medi Ambient

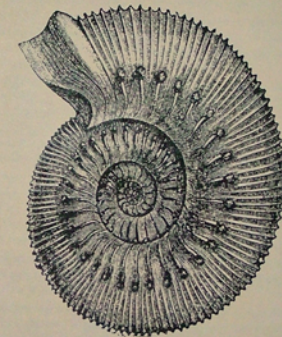
Amb el suport del
Museu de Ciències Naturals de Barcelona,
de la Institució Catalana d'Història Natural (filial de l'Institut d'Estudis Catalans),
de la Societat Catalana de Lepidopterologia,
i del Departament de Medi Ambient i Habitatge
de la Generalitat de Catalunya

21 de març de 2009



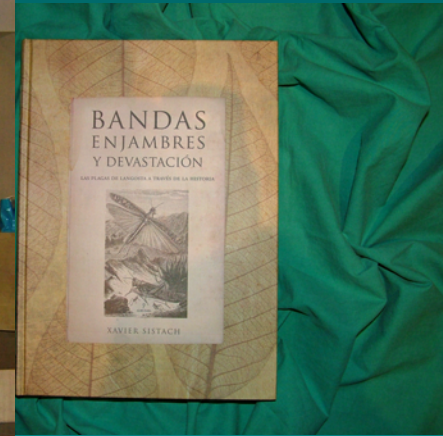
Lesna major, un rar rafiòpter.
II-Il·lustració provinent del fascicle III de la Fauna de Catalunya
(Neuròpters, per Longi Navàs, S.J.)
Publicacions de l'Institut d'Estudis Catalans
Secció de Ciències, any 1934

SESSIÓ CIENTÍFICA SOBRE INVERTEBRATS I MEDI AMBIENT



Cervelló
2003 - 2005

Σ 64 comunicacions amb 48 ponents distints



Dos nous casos de teratologia en coleoptera

F. Xavier Jeremías
&
Josep J. Pérez De-Gregorio

V Trobada Francesc Español de Col·laboradors del Museu de Ciències Naturals de Barcelona

7 de novembre de 2009

Teratologia / Concepte

f: Estudi de les anomalies i de les monstruositats de l'organisme animal o vegetal. *

* *Diccionari de la llengua catalana. Institut d'Estudis Catalans. Segona Edició, Barcelona 2007.*

Teratològic:

exemplar d'una espècie determinada que presenta una o varies particularitats anatòmiques excepcionals, incompatibles amb les característiques del gènere, o d'un agrupament supragenèric.

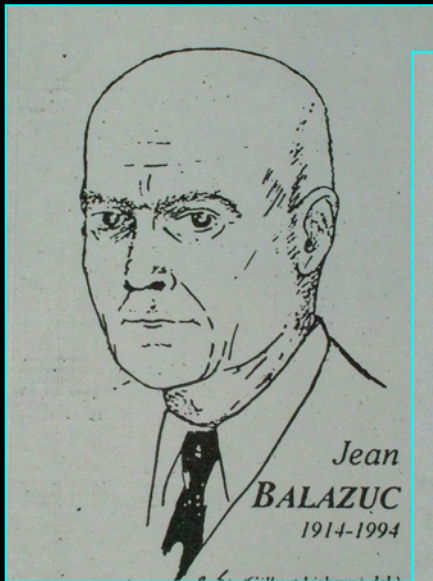
Teratogenia / Història

- 1738: J. Swammerdam: experiències teratogenètiques als lepidòpters (1)
- 1817: E.F. Germar: descriu un *Elater variabilis* amb una pota supranumeraria (2)
- 1948: J. Balazuc : La teratologie des Coléoptères et expériences de transplantation sur *Tenebrio molitor* (3)

1- Swammerdam J.: *Biblia Naturae, sive historia insectorum*, Leyden, 1737-38, 2vol in-folio (t.2, 1738, p 552).

2- Germar EF.: *Elater variabilis* F. *Magazin der entomologie*, 1817. 2,p335 pl. 1, fig.12.

3- Balazuc J.: *Tératologie des coléoptères. Mémoires du Muséum National d'Histoire Naturelle*, París, 1948.



MÉMOIRES DU MUSÉUM NATIONAL D'HISTOIRE NATURELLE
Nouvelle série, tome XXV, pages 1 à 293.

LA TÉRATOLOGIE DES COLÉOPTÈRES
ET EXPÉRIENCES DE TRANSPLANTATION
CHEZ *TENEBRIO MOLITOR* L.

par
le Dr. JEAN BALAZUC

Sommaire

	Pages.
AVANT-PROPOS.....	1
PARTIE GÉNÉRALE	
DÉFINITION.....	3
HISTORIQUE.....	8
FRÉQUENCE ET DISTRIBUTION.....	10
CLASSIFICATION.....	12

Bol. R. Soc. Esp. Hist. Nat. (Sec. Biol.), 89 (1-4), 1993, 163-179.

Diversos casos teratológicos en Coleoptera

Several teratological cases in Coleoptera

Vicente M. Ortuño (*) y José M.^a Hernández (*)

PALABRAS CLAVE: Teratología, Coleoptera.

KEY WORDS: Teratology, Coleoptera.

UN CEBRIÓNIDO TERATOMORFO Y CONSIDERACIONES SOBRE CIERTAS ANOMALÍAS EN LOS COLEÓPTEROS

A. Compte

Museo Nacional de Ciencias Naturales
Departamento de Entomología
José Gutiérrez Abascal, 2
28006 MADRID. SPAIN

RESUMEN

abundante literatura sobre malformaciones en los Coleópteros, además
pectos simplemente descriptivos de carácter teratológico, hay también
nformación de investigaciones experimentales, de tipo genético y somáti-

LA BIPARTITION MONSTRUEUSE DU PRONOTUM CHEZ LES COLÉOPTÈRES

PAR

P. CAPPE DE BAILLON

Une note préliminaire (1931) a fait connaître les premiers résultats d'expériences tentées sur le *Tenebrio molitor* L., en vue d'élucider un point de tératologie demeuré jusqu'ici obscur : l'origine de l'anomalie signalée chez un certain nombre de Coléoptères, et caractérisée par la bipartition plus ou moins complète du pronotum dans le sens de la largeur.

Le but de ce travail est d'exposer les résultats définitifs de ces expériences, et de fournir, en s'appuyant sur leurs données, une explication aussi satisfaisante que possible de la genèse de la monstruosité.

Le mémoire comprendra quatre parties :

I. — *Revue bibliographique.*

II. — *Détermination du moment où s'opère la bipartition du pronotum*

GEA, FLORA ET FAUNA

Noves aportacions al coneixement de la teratologia elitral en coleòpters dinàstids ibèrics (Coleoptera: Scarabaeoidea)

Xavier Jeremías*

Rebut: 07.09.04
Acceptat: 17.11.04

Resum

S'aporten noves dades teratològiques observades en coleòpters dinàstids ibèrics (Coleoptera: Scarabaeoidea: Dynastidae), concretament en les espècies *Oryctes nasicornis* (Linnaeus, 1746), *Callignemis latreillei* (Laporte de Castelnau, 1832) i

We present new data on teratology in dynastid beetles (Coleoptera, Scarabaeoidea) from the Iberian Peninsula, specifically in *Oryctes nasicornis* (Linnaeus, 1746), *Callignemis latreillei* (Laporte de Castelnau, 1832) and *Phyllognathus excavatus* (Forster, 1771). The «elital plicature» described is a new elytral teratology, found isolated or associated with other structural malformations such as

Tipus i freqüència

- Perty va avaluar la freqüència en 1 per 17.000 (1)
- Dallas estima que l'aparició d'una formació doble o triple és de la proporció de 1 per 50.000 exemplars examinats (2)

1- Perty D.: *Einige Insekten-Missbildungen. Mittheilungen der Naturforschenden Gesellschaft. Bern, n°603-618, pp298-309, 1pl.*

2- Dallas ED.: *Aberración escultural en un Ceroglossus. Rev Chil Hist Nat. Pp270-275, fig47.*

Etiologia i desencadenants

- Mutacions a cèl·lules germinals
- Mutacions a cèl·lules somàtiques
- Formació d'ous compostos
- Agents mecànics, físics i químics que intervenen durant el desenvolupament larval.
- Acció de paràsits inductors

Teratologia / Anomalies generals

- Monstruositats dobles
- Gegantismes i nanismes
- Asimetries,
Heterogeneïtats,
Mosaicismes
- Ginandromorfismes
- Intersexualitats
- Heterocromies i Displasies

Teratologia / Anomalies locals

Alteracions de la segmentació:

Polimeria

Helicomeria

Simfisomelia

Alteracions dels apèndixs:

Polimelies

Meoimelies

Ectopies

Heteromorfosis