

De la Il·lustració al segle XXI

*La importància de les col·leccions històriques
del Museu de Ciències Naturals de Barcelona
per a l'estudi de la biodiversitat*



VI Trobada Francesc
Español de Col·laboradors
del MCNB

Cristian R. Altaba

Universitat de les Illes Balears





M. Cornu.

M. Die Hornschnecke.

Testa elongato conica
 volutata. Anfractus cy-
 lindrici distantes. Aper-
 tura elabiata, imperfora-
 ta.

Die verlängerte kegels-
 förmige gedrehte Schale
 hat walzenförmige freyste-
 hende Gewinde, und eine
 Mündung ohne Lezzen und
 Nabelloch.

M. i. Cornu Copiae.

M. i. Das Füllhorn.

Testa conico turrata, anfra-
 ctibus duobus, apertura or-
 biculata.

Die kegelförmig gehürmte
 Schale hat zwey Gewinde,
 und eine ganz runde Mündung.

Index Mus. Caes. Vindobon. I.

Mus. Caes. Vindobon.



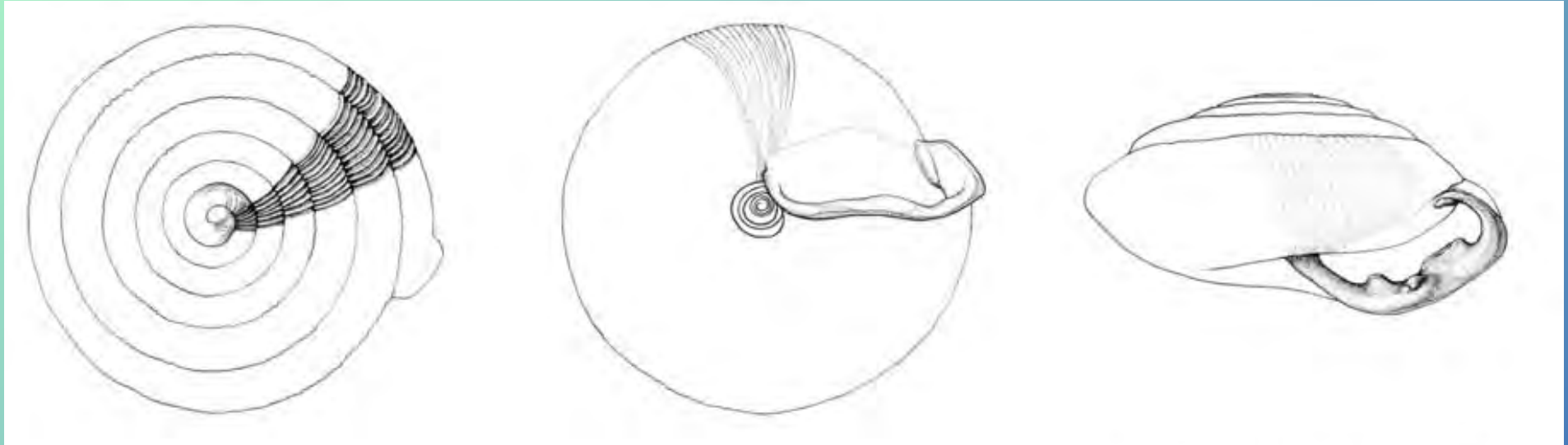




Helix aspersa Müll.
anfractibus omnino
solutis Pfr. I p. 242
Cornu copiae Dorn
Original Exemplar.



Varietas de
n^o. 89. que est
el resultado de
una enfermedad
del animal



A new land snail from the Quaternary of Mallorca (Balearic Islands, Western Mediterranean): *Darderia bellverica* n. gen., n. sp. (Gastropoda, Pulmonata, Helicodontidae)

C. R. Altaba

Altaba, C. R., 2008. A new land snail from the Quaternary of Mallorca (Balearic Islands, Western Mediterranean): *Darderia bellverica* n. gen., n. sp. (Gastropoda Pulmonata, Helicodontidae). *Animal Biodiversity and Conservation*, 29.2: 185–200.

Abstract
 A new land snail from the Quaternary of Mallorca (Balearic Islands, Western Mediterranean): *Darderia bellverica* n. gen., n. sp. (Gastropoda, Pulmonata, Helicodontidae).— A new genus and species of land snail is described from pre-human paleosols at Belver hill in the island of Mallorca. It is a medium-sized helicodontid with 6 tight coils, dome-shaped spire, obtuse peripheral keel, eccentric umbilicus, narrow aperture inclined forward, sinuous reflected peristome, a low angular tooth, 5 infrapalatal denticles, teleoconch with many regular riblets and widely scattered hair pits, and protoconch with simple wrinkles and very thin spiral lines. This very rare species had been reported as a member of the Iberian-Maghribian *Ceotaphora*. Similar Pliocene-Pleistocene fossils from the Balearics and Sardinia are placed in the new genus. This may constitute a biogeographic link within the Lindholmioinae, now surviving at both ends of the Mediterranean basin. It remains unknown when, why or whether it became extinct.

Key words: Taxonomy, Land snail, Quaternary, fossil, Helicodontidae, Balearic Islands.

Resumen
 Un nuevo caracol terrestre del cuaternario de Mallorca (Islas Baleares, Mediterráneo occidental): *Darderia bellverica* gen. n., sp. n. (Gastropoda, Pulmonata, Helicodontidae).— Se describe un nuevo género y especie de caracol terrestre de paleosuelos prehumanos de la colina de Belver en la isla de Mallorca. Se trata de un helicodontido de talla media con 6 vueltas apretadas, espira abovedada, quilla periférica obtusa, ombligo excéntrico, apertura inclinada hacia delante, peristoma sinuoso reflejado, un diente angular bajo, 5 denticulos infrapalatales, teleoconcha con muchas costillitas regulares y depresiones de pelos muy dispersas, y protoconcha con arrugas simples y líneas espirales muy finas. Esta rarísima especie se había dado a conocer como un miembro del género ibero-magrebí *Ceotaphora*. Algunos fósiles semejantes del plioleoceno de las Baleares y Cerdeña se asignan al nuevo género. Éste podría constituir un enlace biogeográfico en el seno de Lindholmioinae, que sobrevive hoy a ambos extremos de la cuenca mediterránea. Se desconoce cuándo, por qué o si realmente se extinguió.

Palabras clave: Taxonomía, Caracol terrestre, Cuaternario, fósil, Helicodontidae, Islas Baleares.

(Received: 27 XI 06; Conditional acceptance: 23 I 07; Final acceptance: 8 II 07)

Cristian R. Altaba, Lab. of Human Systematics, Univ. de les Illes Balears, 07071 Palma de Mallorca, Balearic Islands (Spain).

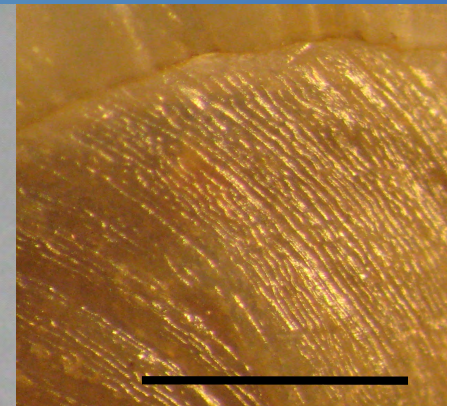






H. Bollei. Alb
J. Nicolas
(Cabo Verde)

COL-LECCIÓ MARTORELL
Leptaxis Bollei Alb.
J. B. Verde



1 mm

Diam. = 12.62 mm

Leptaxis bollei

MZB 89 7948



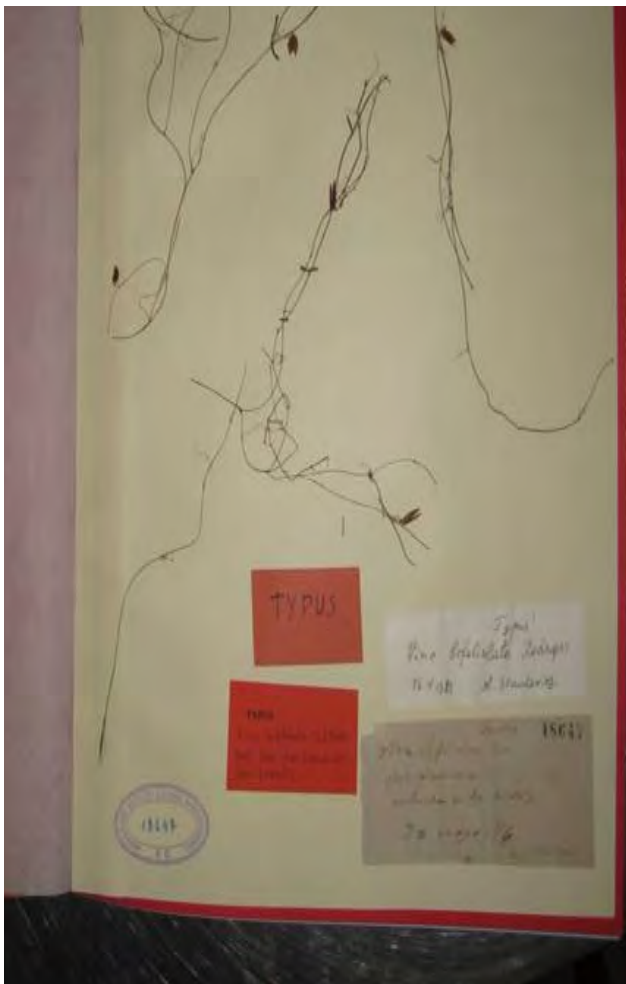
Vicia bifoliolata J. J. Rodr.

© 2022 Herbari Virtual, Universitat Illes Balears



Planol Informació, Sense valor mètric



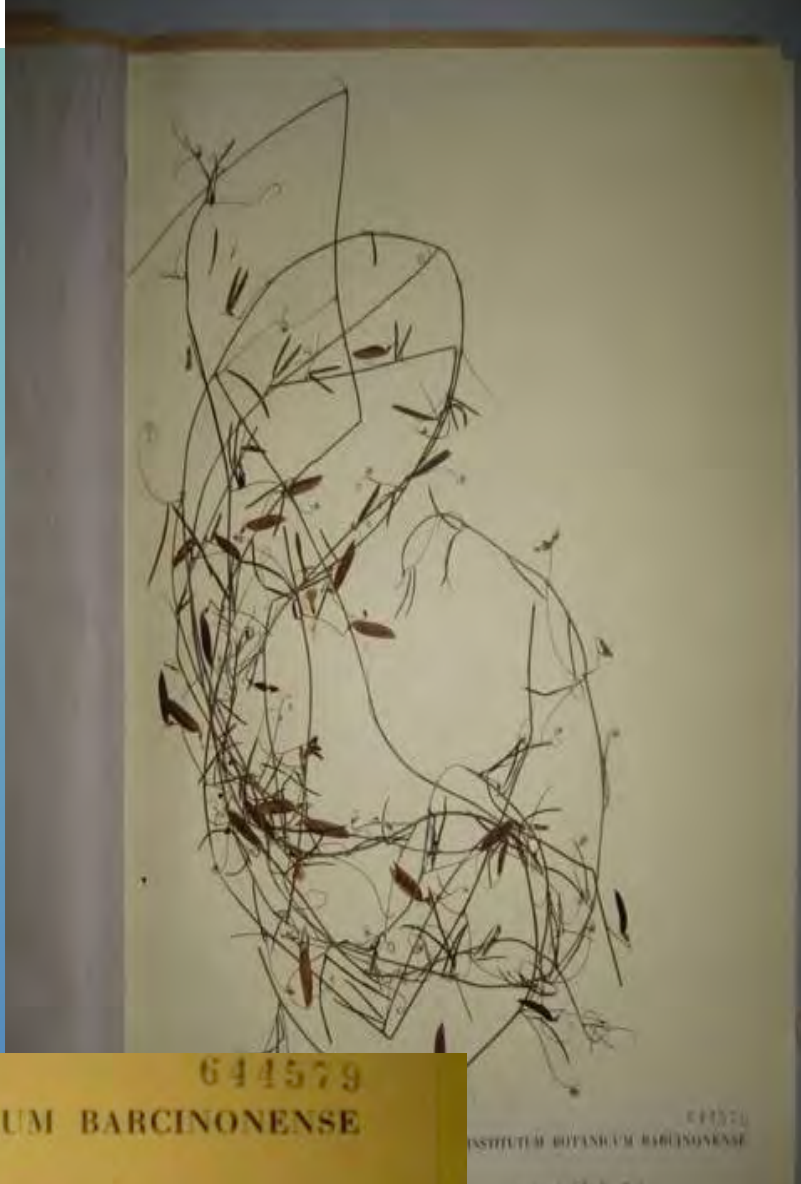


TYPUS

Typus
Vicia bifoliolata Rodr.
1847 B. de S. J. de S. J.

TYPUS

1847
Vicia bifoliolata Rodr.
1847 B. de S. J. de S. J.



644579

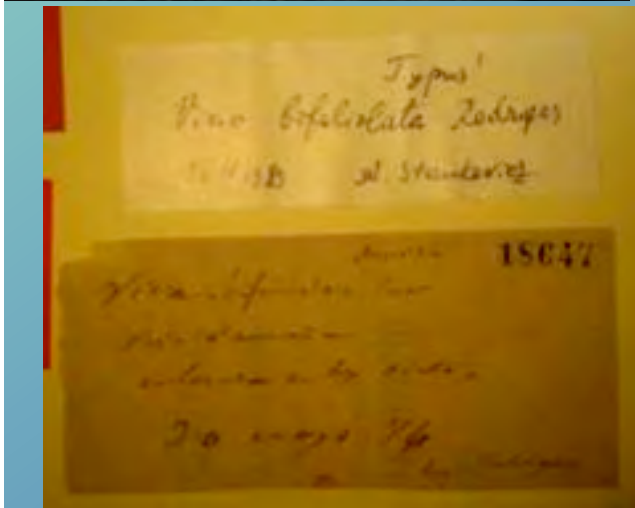
INSTITUTUM BOTANICUM BARCINONENSE

INSTITUTUM BOTANICUM BARCINONENSE

Vicia bifoliolata Rodr.

HABITAT Memoria: Sa mesquida - Bimzarromenyà (Mas)
enfollada per les estèpares, sòl esquistós.

EXC. H.A. Cardona i Contandrupoules - J. Pita 8-5-81



Typus
Vicia bifoliolata Rodr.
1847 B. de S. J. de S. J.

1847

Vicia bifoliolata Rodr.
1847 B. de S. J. de S. J.

3 aerogeneradors instal·lats al 2003-2004 sense avaluació

1300 m a la Bassa Plana (o Bassa Verda) de Binissarmenya amb *Marsilea strigosa*

1460 m en línia recta a l'àrea d'ocupació reconeguda de *Vicia bifoliolata**

3710 m al llarg del torrent de Binissarmenya a l'àrea d'ocupació reconeguda de *Vicia bifoliolata**

Altres àrees d'ocupació registrades abans

No s'ha avaluat l'impacte sobre ZEPA

Plànol normalitzat, sense valor normalitzat

